

Pôle Arboriculture

Charte Agricole

Agglomération Orléans Val de Loire

TERRES d'**a**VENIR

aGRICULTURES
& TERRITOIRES
CHAMBRE D'AGRICULTURE
LOIRET



Introduction





Plan

- I. Présence de l'Agriculture
- II. Contraintes et menaces
- III. Enjeux identifiés

Plan

I. Présence de l'Agriculture

a) Exploitations sur l'Agglomération

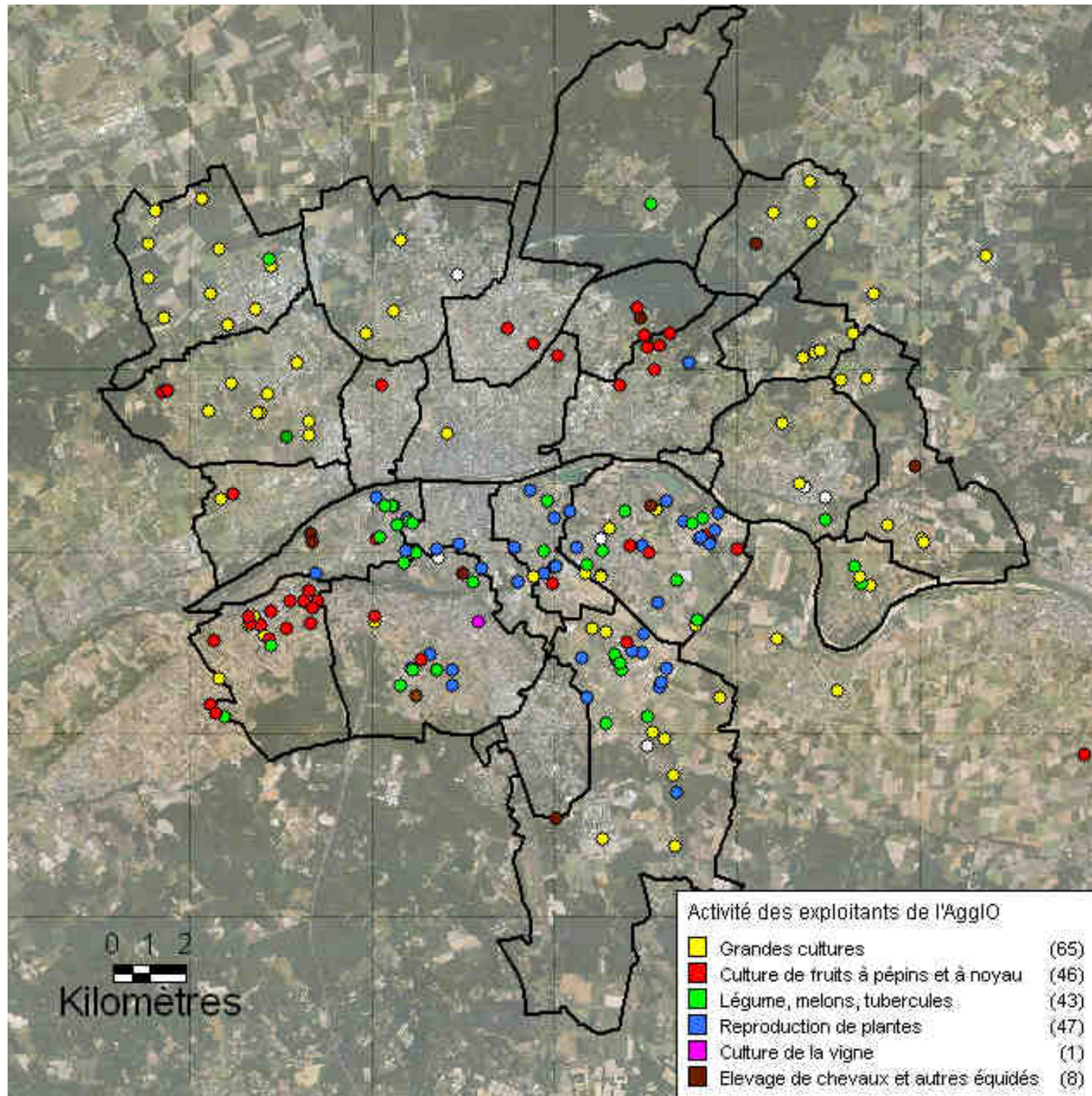
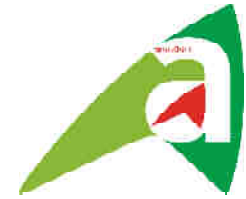
b) Surfaces cultivées

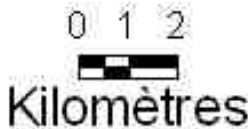
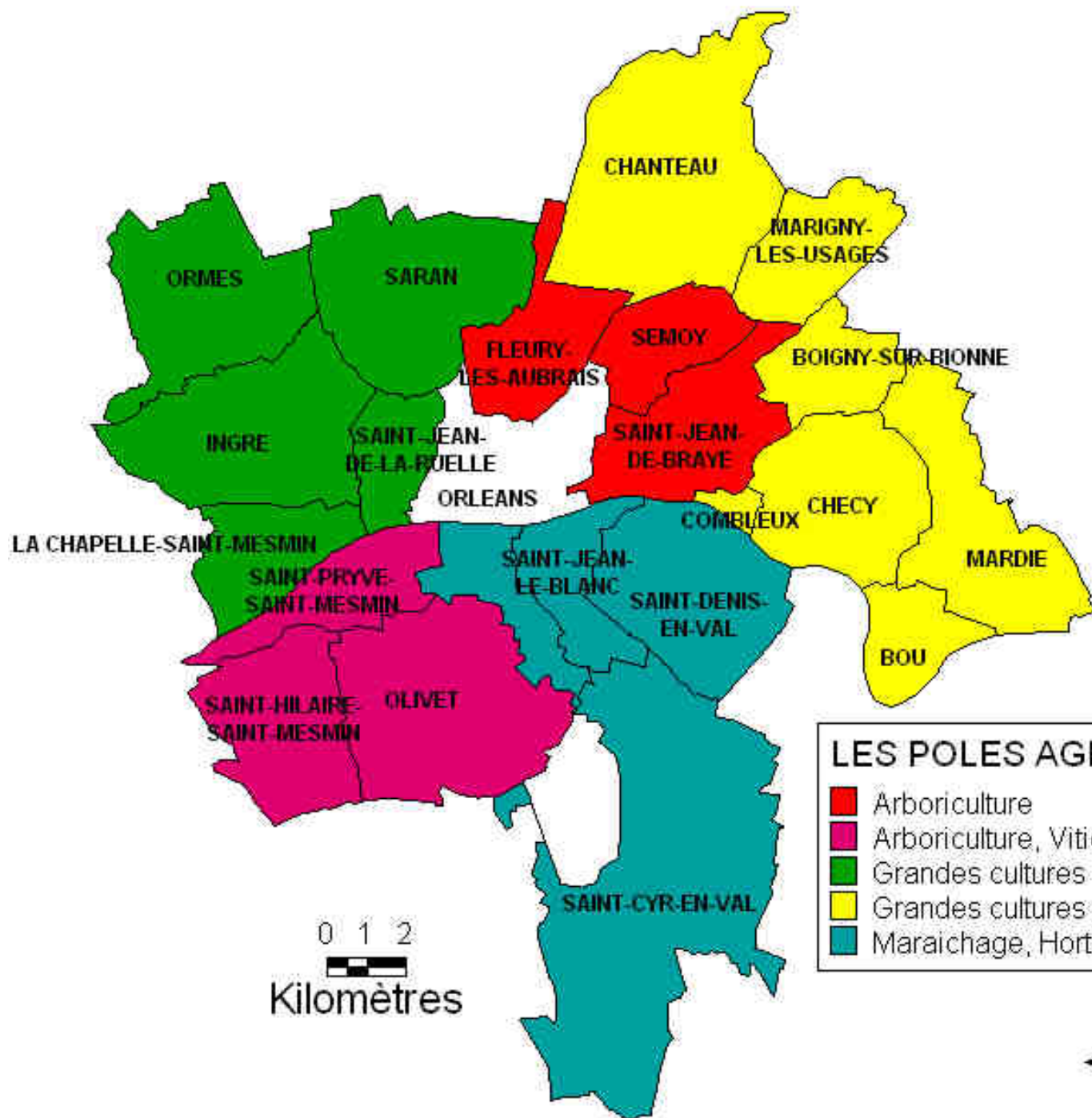
c) Économie des exploitations

d) Les circuits courts

II. Contraintes et menaces

III. Enjeux identifiés





LES POLES AGRICOLES	
■	Arboriculture (3)
■	Arboriculture, Viticulture (3)
■	Grandes cultures (5)
■	Grandes cultures et production légumière (7)
■	Maraichage, Horticulture (4)

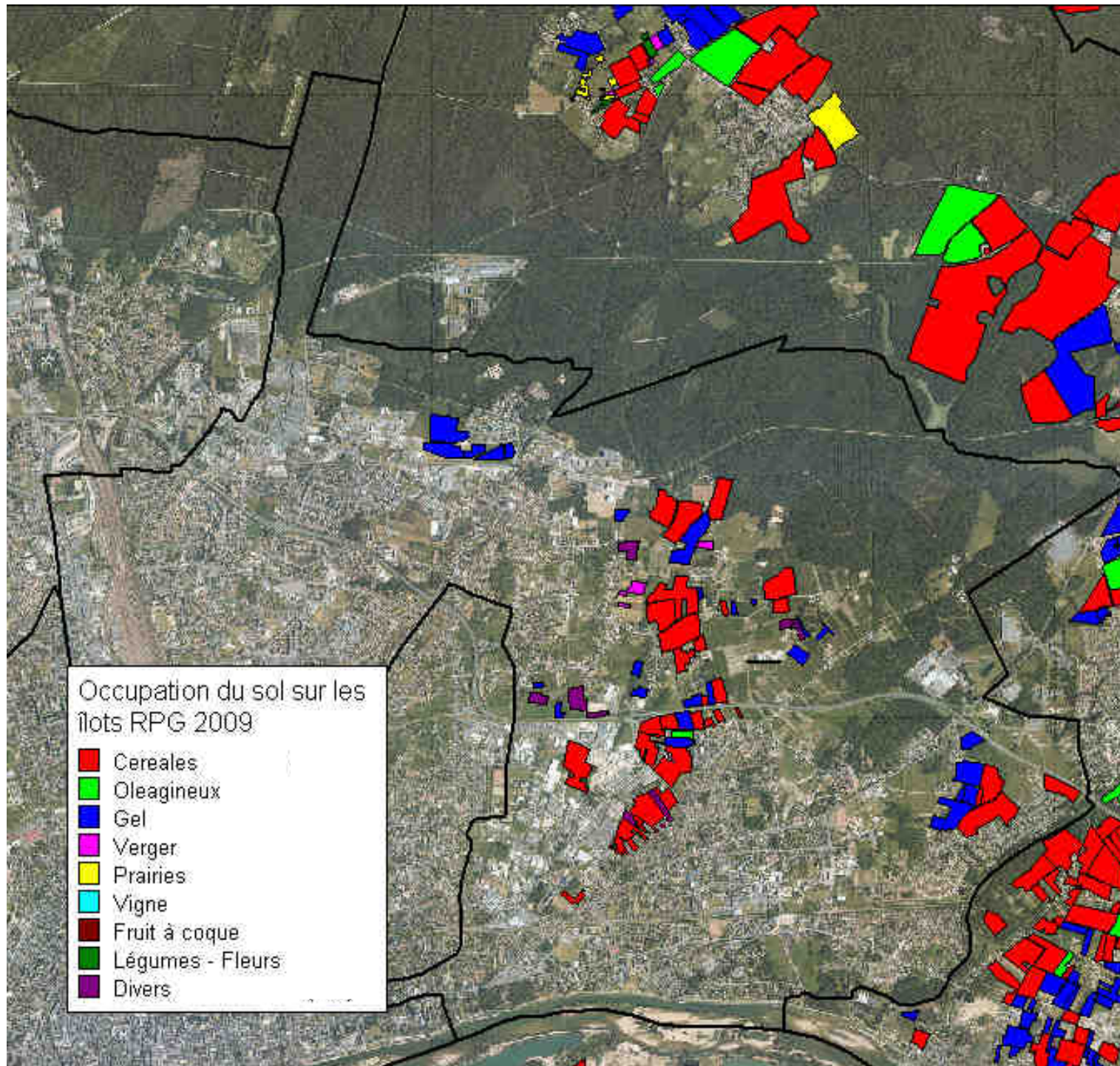
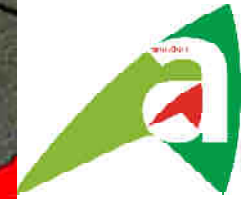


Surfaces cultivées



- 11 781 ha de SAU au RGA 2000
- Relevés Parcelaires Graphiques
 - Origine et pertinence
 - 8 212 ha sur l'Agglomération

I. Présence de l'Agriculture



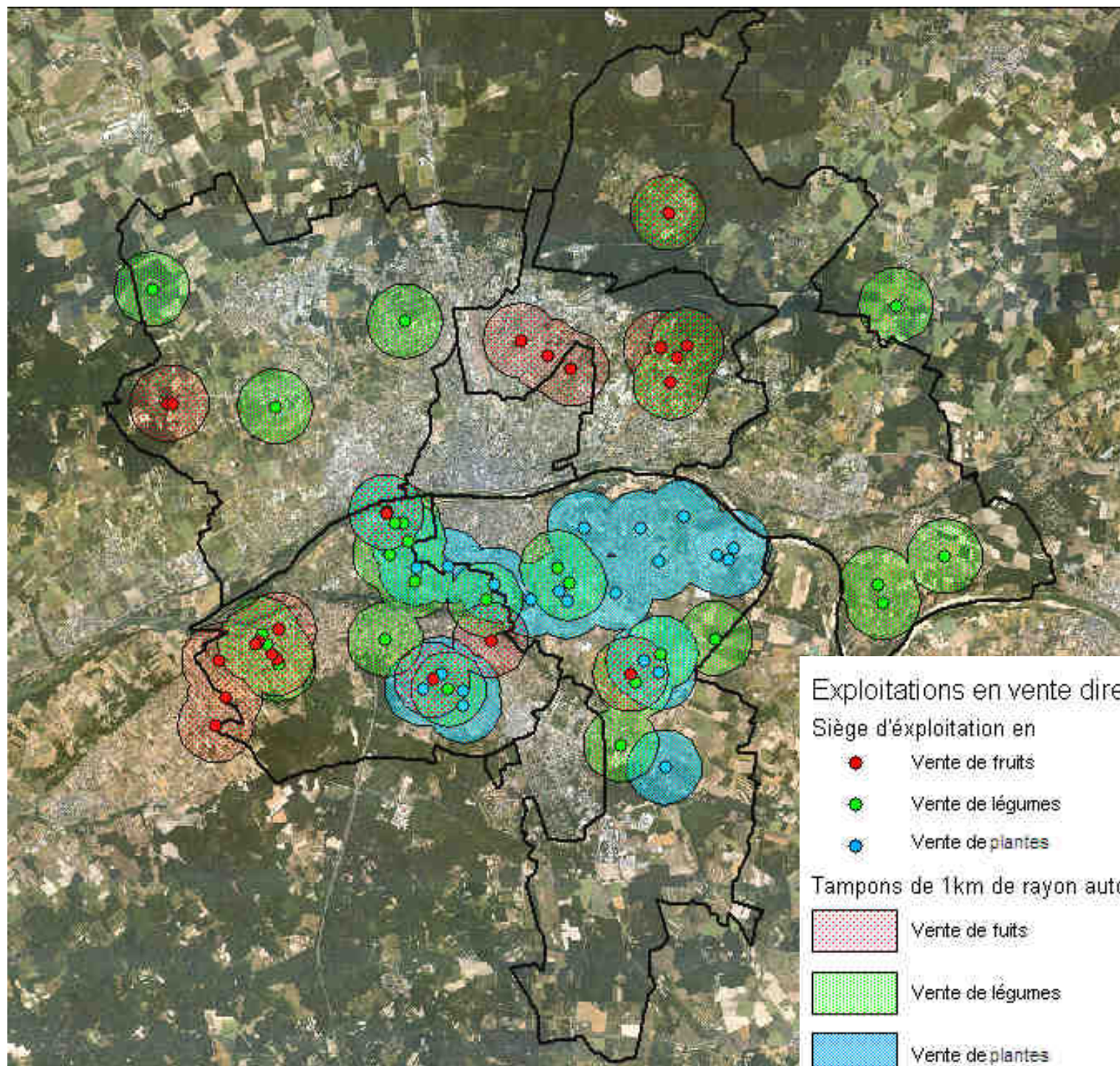
Économie des exploitations



Pôle	UTH familiales	UTH salariées	SAU	Produit brut	Produit brut/ha
Grande Culture et Production Légumière	1,17	0,17	136,28	154 680 €	952 €
Arboriculture	1,46	1,40	15,12	142 850 €	12 641 €
Maraichage, Horticulture	1,13	4,35	32,80	564 509 €	31 673 €
Arboriculture, Viticulture	1,71	2,97	19,24	276 552 €	59 693 €
Grande Culture	2,45	0,36	165,43	212 862 €	1 266 €
AggLO	317	576	12688	76 459 871 €	

Données 2009 par exploitation
CER France Alliance Centre

I. Présence de l'Agriculture



Exploitations en vente directe par produits

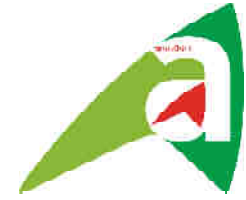
Siège d'exploitation en

- Vente de fruits
- Vente de légumes
- Vente de plantes

Tampons de 1km de rayon autour des exploitations en:

- Vente de fruits
- Vente de légumes
- Vente de plantes





Plan

I. Présence de l'Agriculture

II. Contraintes et menaces

a) **Une urbanisation très présente**

b) **Les débouchés de la filière**

c) **La transmission et l'installation**

III. Enjeux identifiés





II. Contraintes et menaces

Les débouchés de la filière

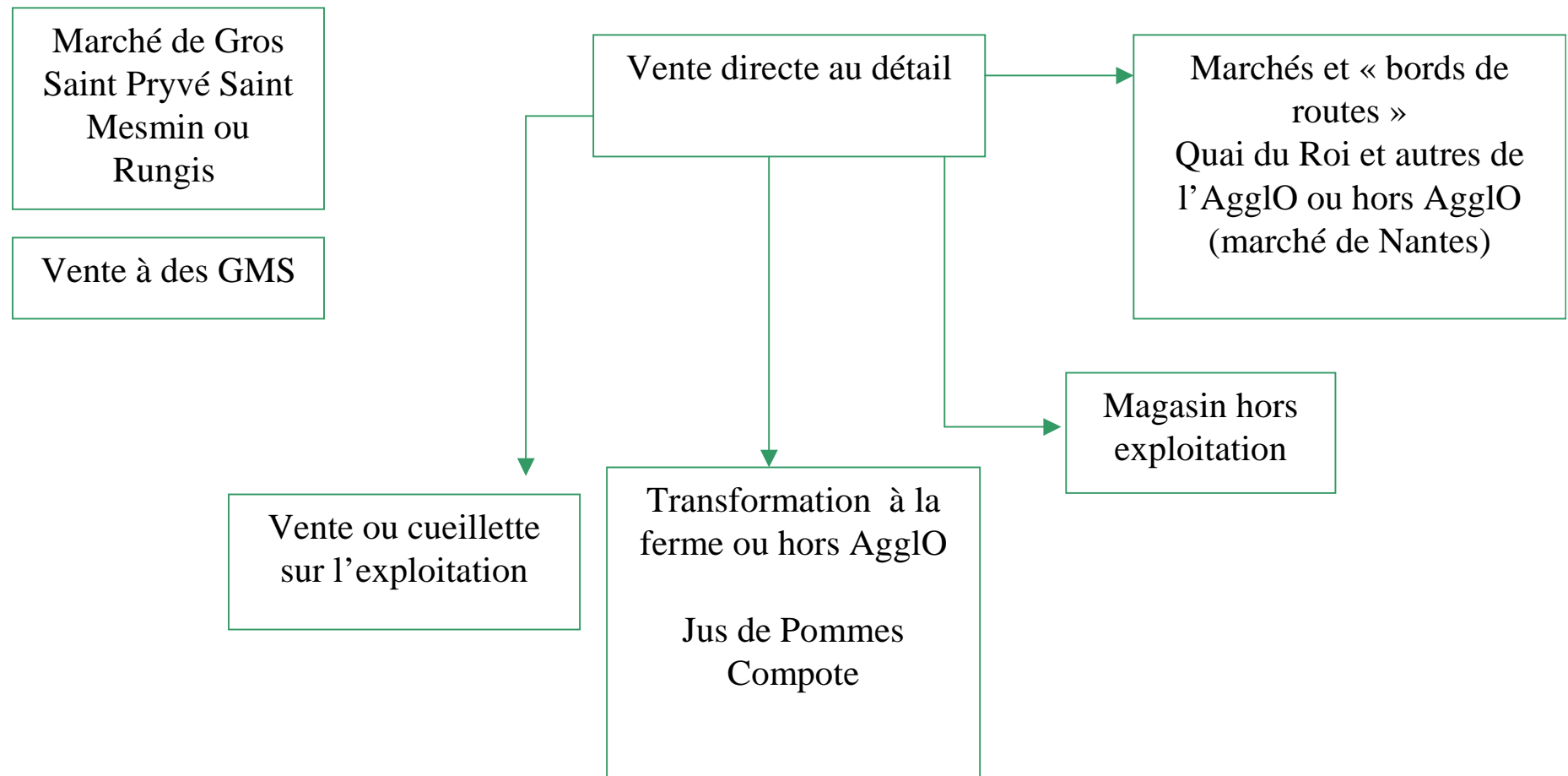


Productions arboricoles :
Poires, Pommes, Cerises...



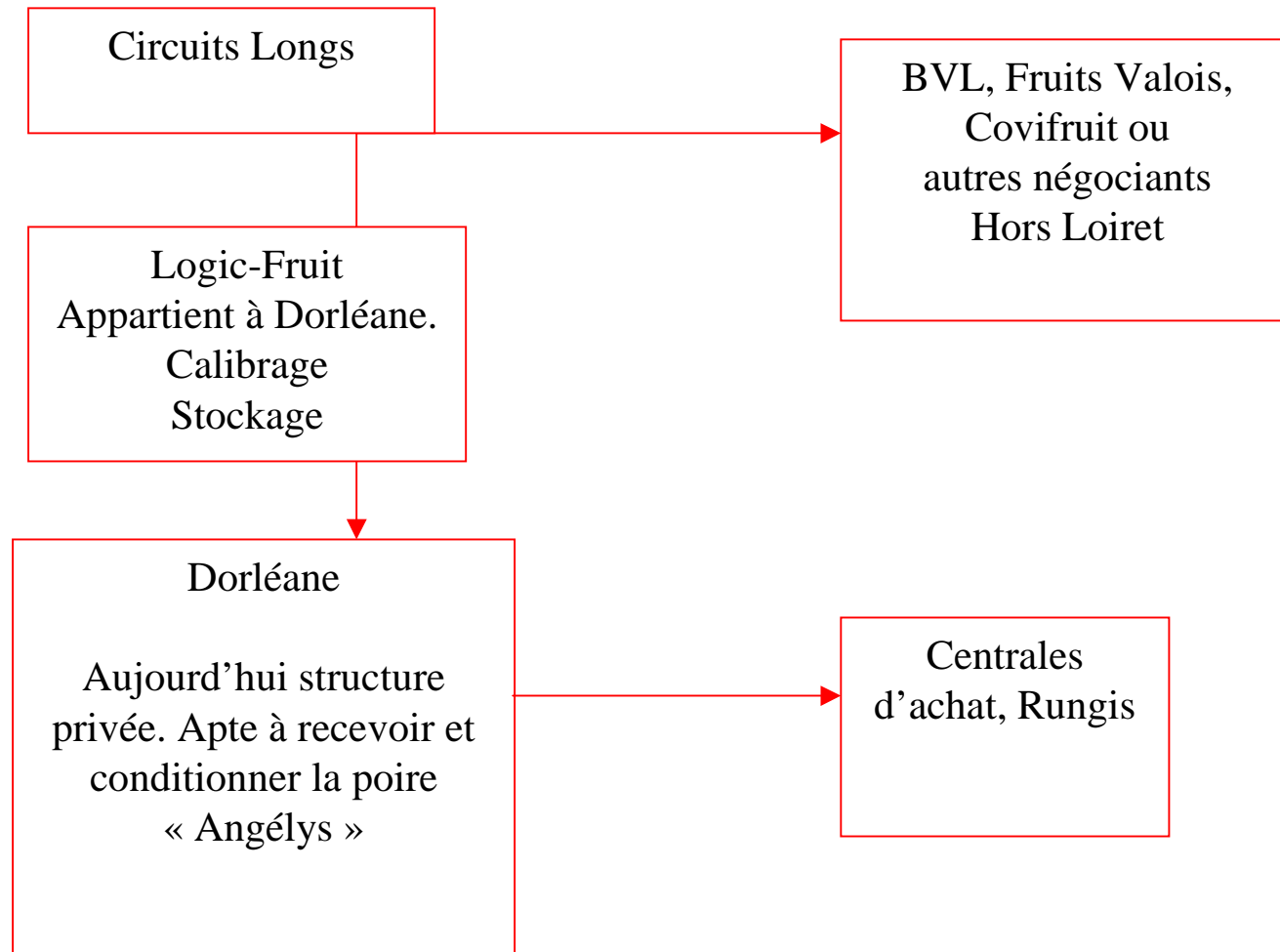
II. Contraintes et menaces

Les débouchés de la filière



II. Contraintes et menaces

Les débouchés de la filière

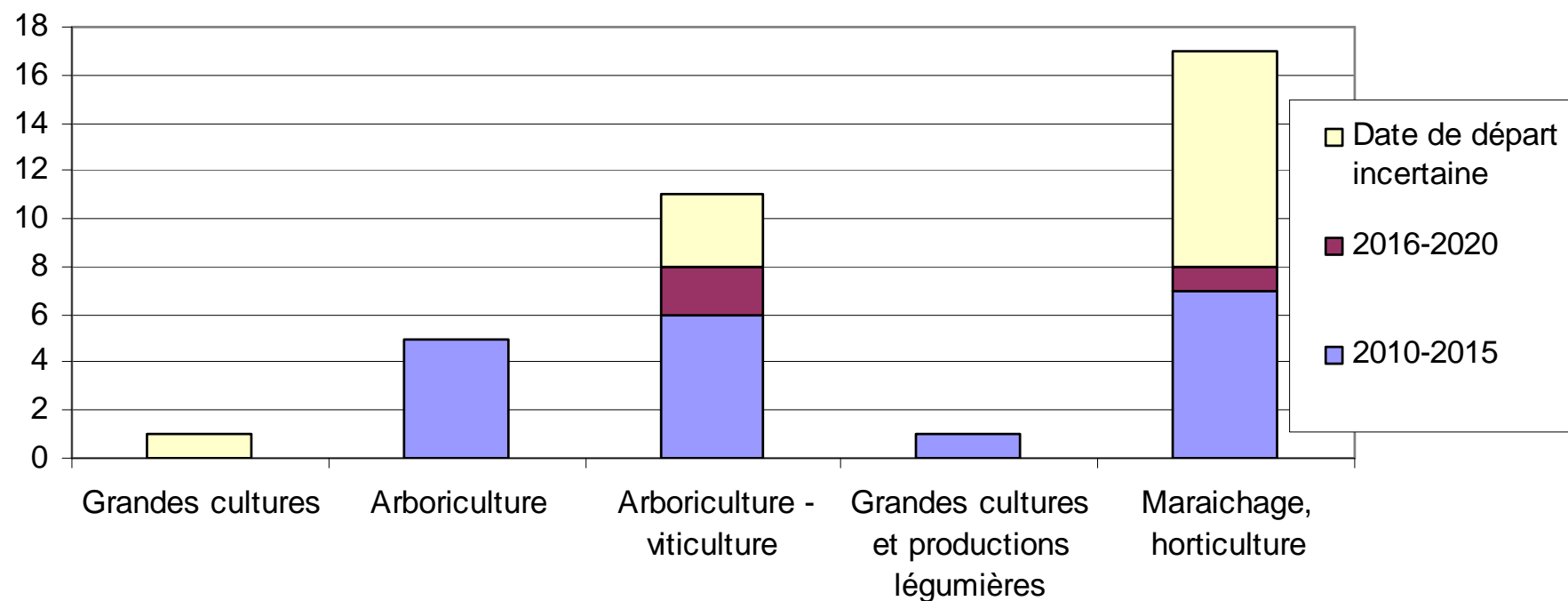


II. Contraintes et menaces

La transmission et l'installation



Nombre d'exploitants par pôle ayant une succession incertaine ou non prévue par période



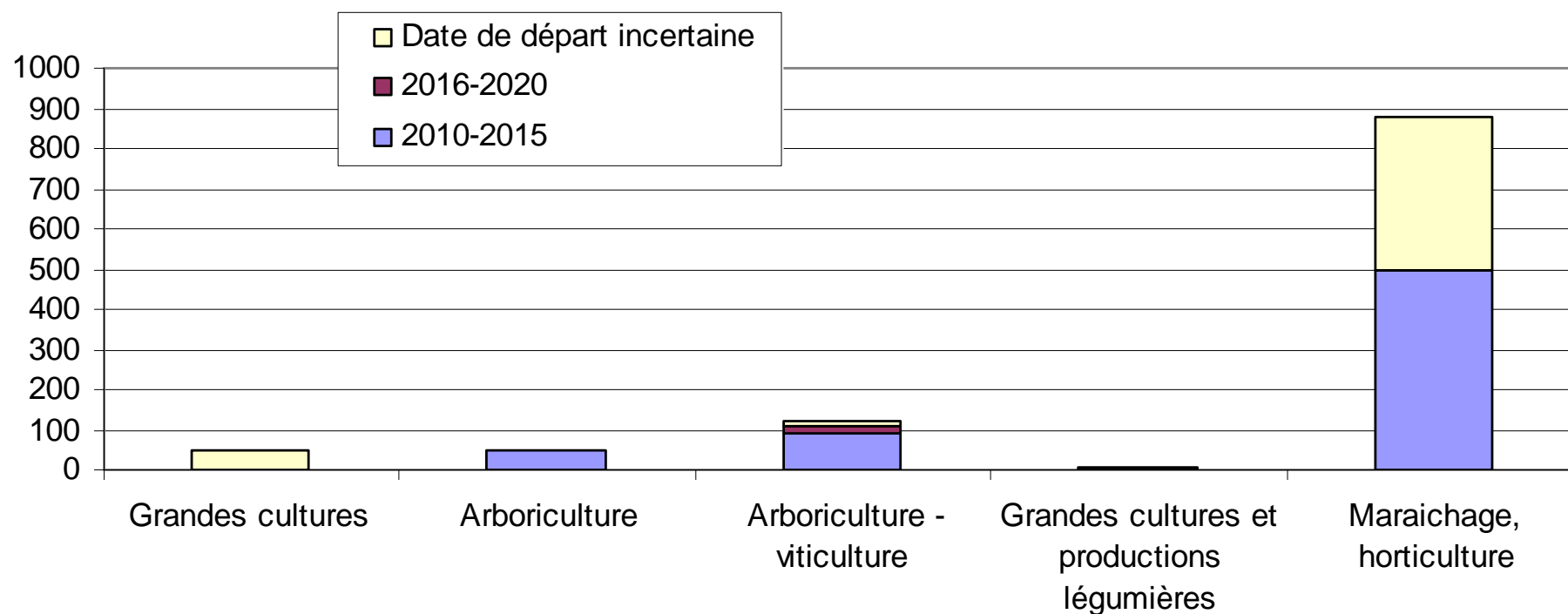
Source : Enquête PIDIL, Chambre d'Agriculture du Loiret

II. Contraintes et menaces

La transmission et l'installation



Surface faisant l'objet d'une succession incertaine ou non prévue
par pôle et par période



Source : Enquête PIDIL, Chambre d'Agriculture du Loiret

II. Contraintes et menaces



Plan

I. Présence de l'Agriculture

II. Contraintes et menaces

III. Enjeux identifiés

- **La commercialisation des produits**
- **La transmission des exploitations**
- **Le voisinage**

La commercialisation des produits



- Manque de rentabilité de la vente en gros (Dorléane)
- La poire Angelys qui doit être exportée hors département
- La filière transformation existe, mais elle est généralement réalisée hors département, voir hors région
- Peu ou pas de contrats d'approvisionnement de restauration collectives locales?

III. Enjeux identifiés

La commercialisation des produits



- Les circuits courts intéressent, mais questions de concurrences inquiètent:
 - Peur d'aller rapidement à une saturation
 - Installations de nouveaux exploitants aidés par la mairie
 - Nécessité de trouver de nouvelles cibles...
- Si beaucoup de surfaces...
- Des contraintes supplémentaires
- Fléchage routier des zones agricoles

III. Enjeux identifiés

La transmission des exploitations



- Pas de repreneurs en vue actuellement (voir pas envisageable)
- Pas d'investissements : Vergers ont tendance à vieillir
- Pas le manque de visibilité à long terme sur le foncier / urbanisation (zone A)
- Nécessité que le projet soit viable, avec une cohérence au niveau des prix du foncier

III. Enjeux identifiés

Le voisinage



- Les « voisins » ne posent pas de soucis
- Manque de communication quant au BIO et à sa réalisation
- Le vol semble être le problème majeur

III. Enjeux identifiés

Conclusion



- Un pôle en difficulté : filière, nombre, transmission
- Au plus près de la ville
- Une offre de vente directe importante, à valoriser
- Aller vers une synergie exploitants - communes



