

# Pôle grandes cultures et production légumière

Charte Agricole

Agglomération Orléans Val de Loire

**a**GRICULTURES  
& TERRITOIRES  
CHAMBRE D'AGRICULTURE  
LOIRET

TERRES d'**a**VENIR

A large, stylized graphic on the right side of the page. It features a light green shape that resembles a leaf or a plant stem, with a white circular cutout in the center. Inside this cutout is a red shape that also resembles a leaf or a plant stem, pointing upwards and to the right. The overall design is modern and agricultural.

# Introduction





# Plan

- I. Présence de l'Agriculture
- II. Contraintes et menaces
- III. Enjeux identifiés

# Plan

I. Présence de l'Agriculture

a) **Exploitations sur l'Agglomération**

b) **Surfaces cultivées**

c) **Économie des exploitations**

II. Contraintes et menaces

III. Enjeux identifiés

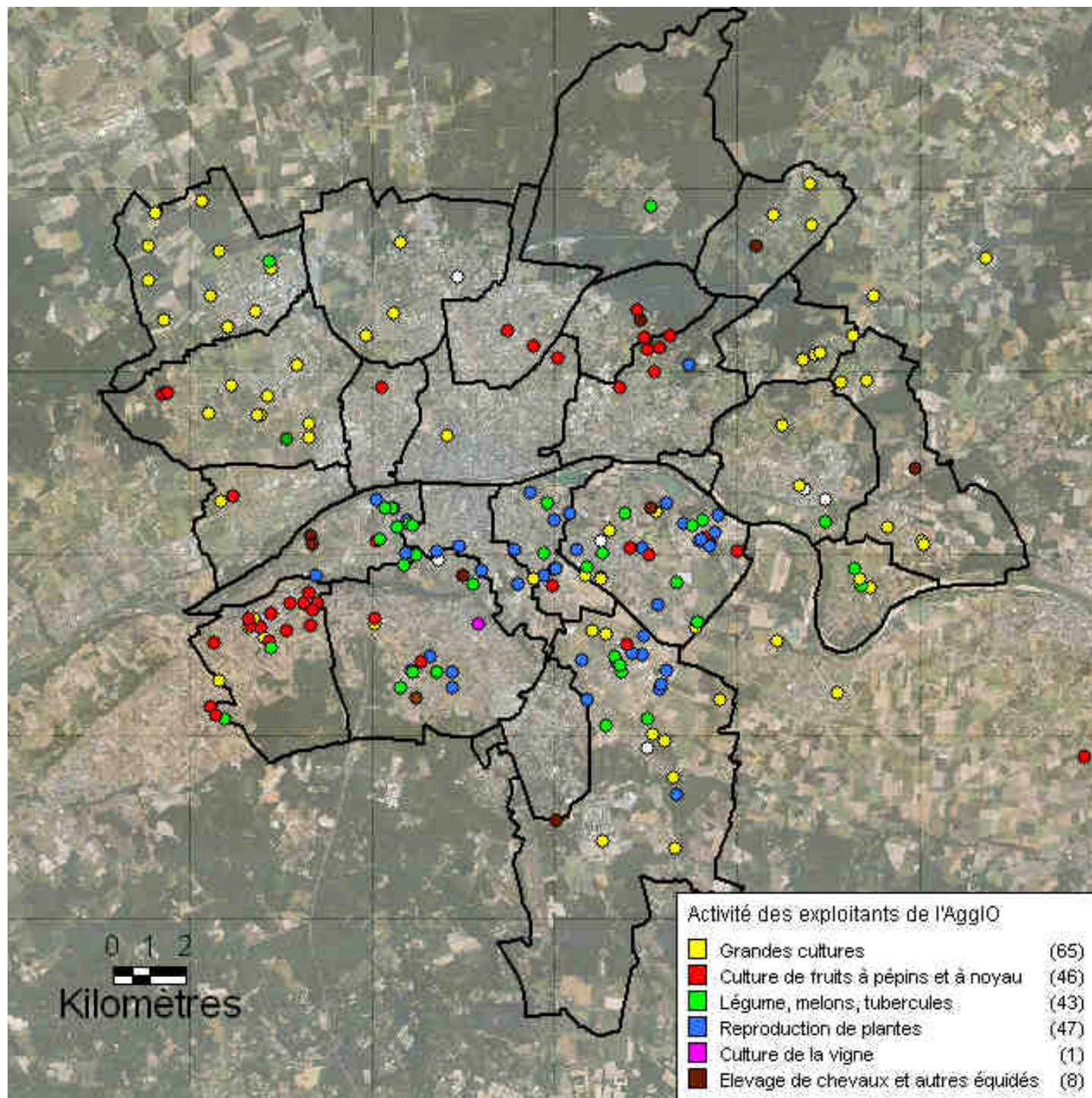
# Exploitations sur l'Agglomération

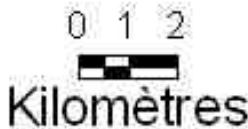
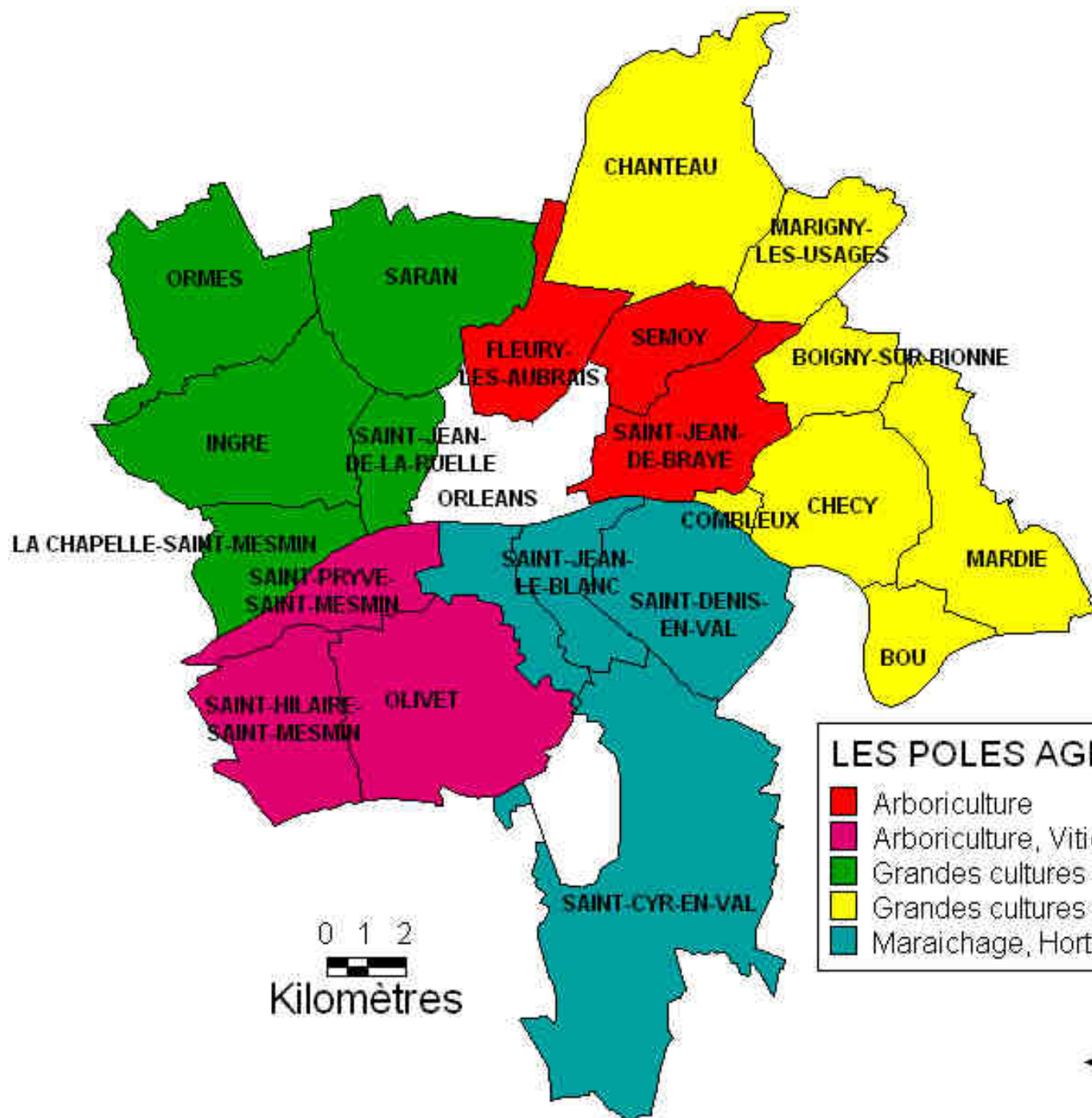
---



- 257 recensées
- 157 enquêtées
- 232 professionnelles encore en activité

I. Présence de l'Agriculture





LES POLES AGRICOLES	
<span style="color: red;">■</span>	Arboriculture (3)
<span style="color: magenta;">■</span>	Arboriculture, Viticulture (3)
<span style="color: green;">■</span>	Grandes cultures (5)
<span style="color: yellow;">■</span>	Grandes cultures et production légumière (7)
<span style="color: teal;">■</span>	Maraichage, Horticulture (4)



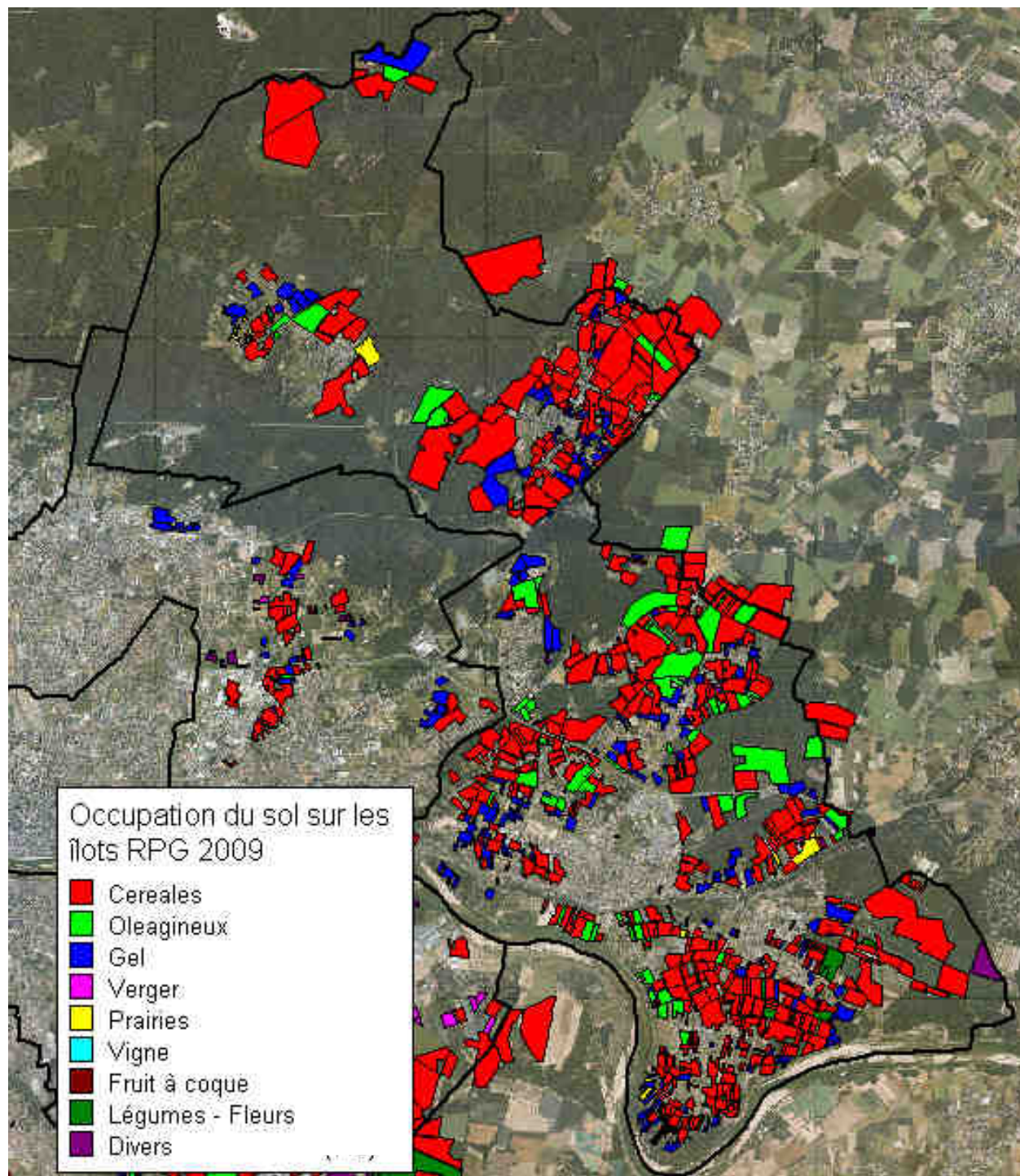
# Surfaces cultivées

---



- 11 781 ha de SAU au RGA 2000
- Relevés Parcelaires Graphiques
  - Origine et pertinence
  - 8 212 ha sur l'Agglomération

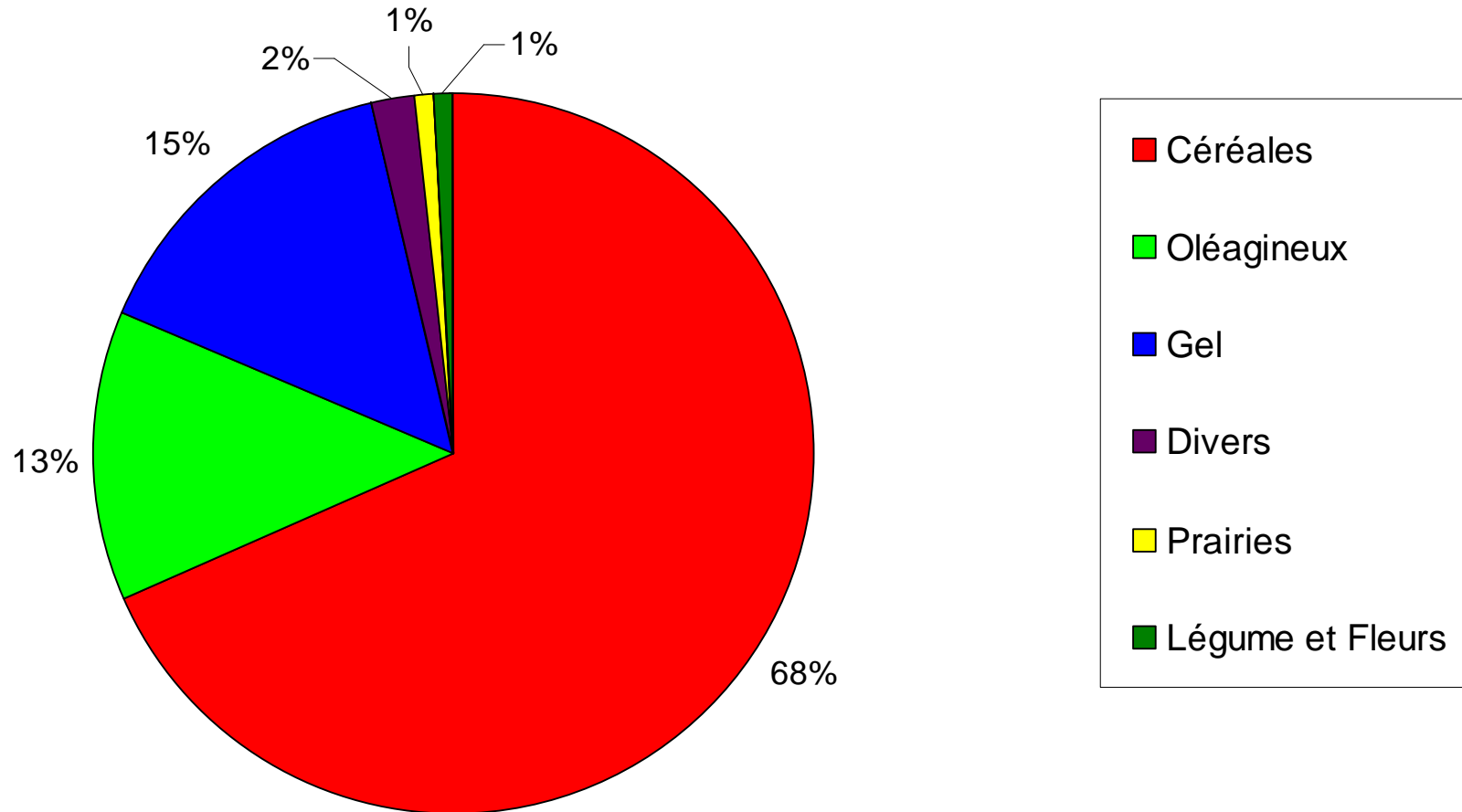
I. Présence de l'Agriculture



# Surfaces cultivées



Surfaces exploitées PAC dans le pôle



I. Présence de l'Agriculture

# Économie des exploitations



Pôle	UTH familiales	UTH salariées	SAU	Produit brut	Produit brut/ha
Grande Culture et Production Légumière	1,17	0,17	136,28	154 680 €	952 €
Arboriculture	1,46	1,40	15,12	142 850 €	12 641 €
Maraichage, Horticulture	1,13	4,35	32,80	564 509 €	31 673 €
Arboriculture, Viticulture	1,71	2,97	19,24	276 552 €	59 693 €
Grande Culture	2,45	0,36	165,43	212 862 €	1 266 €
AggLO	317	576	12688	76 459 871 €	

Données 2009 par exploitation  
CER France Alliance Centre

## I. Présence de l'Agriculture

# Plan

I. Présence de l'Agriculture

II. Contraintes et menaces

a) **Le foncier**

b) **La qualité des sols**

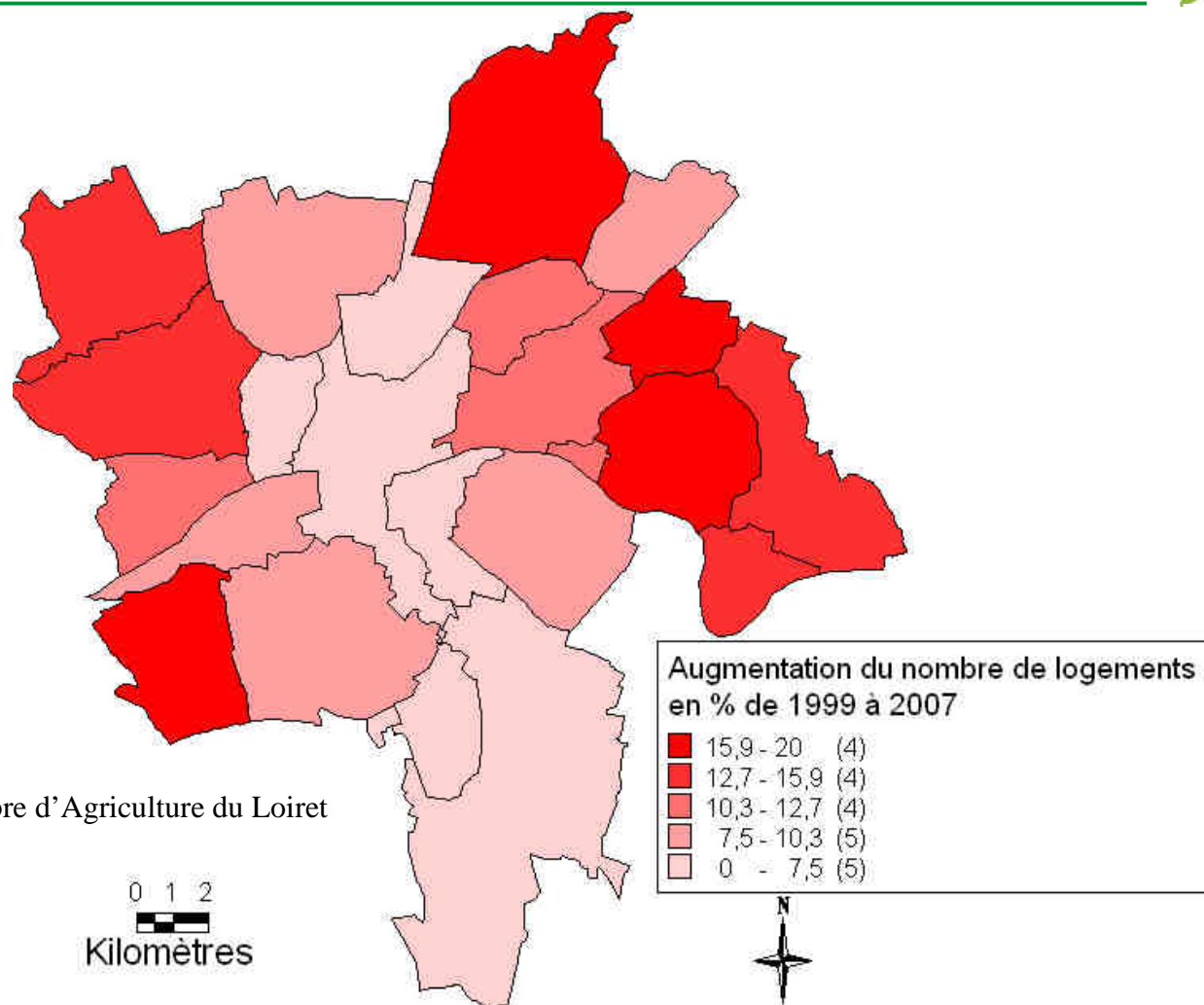
c) **Accès à l'eau**

III. Enjeux identifiés



18 Avril 2011

# Le Foncier



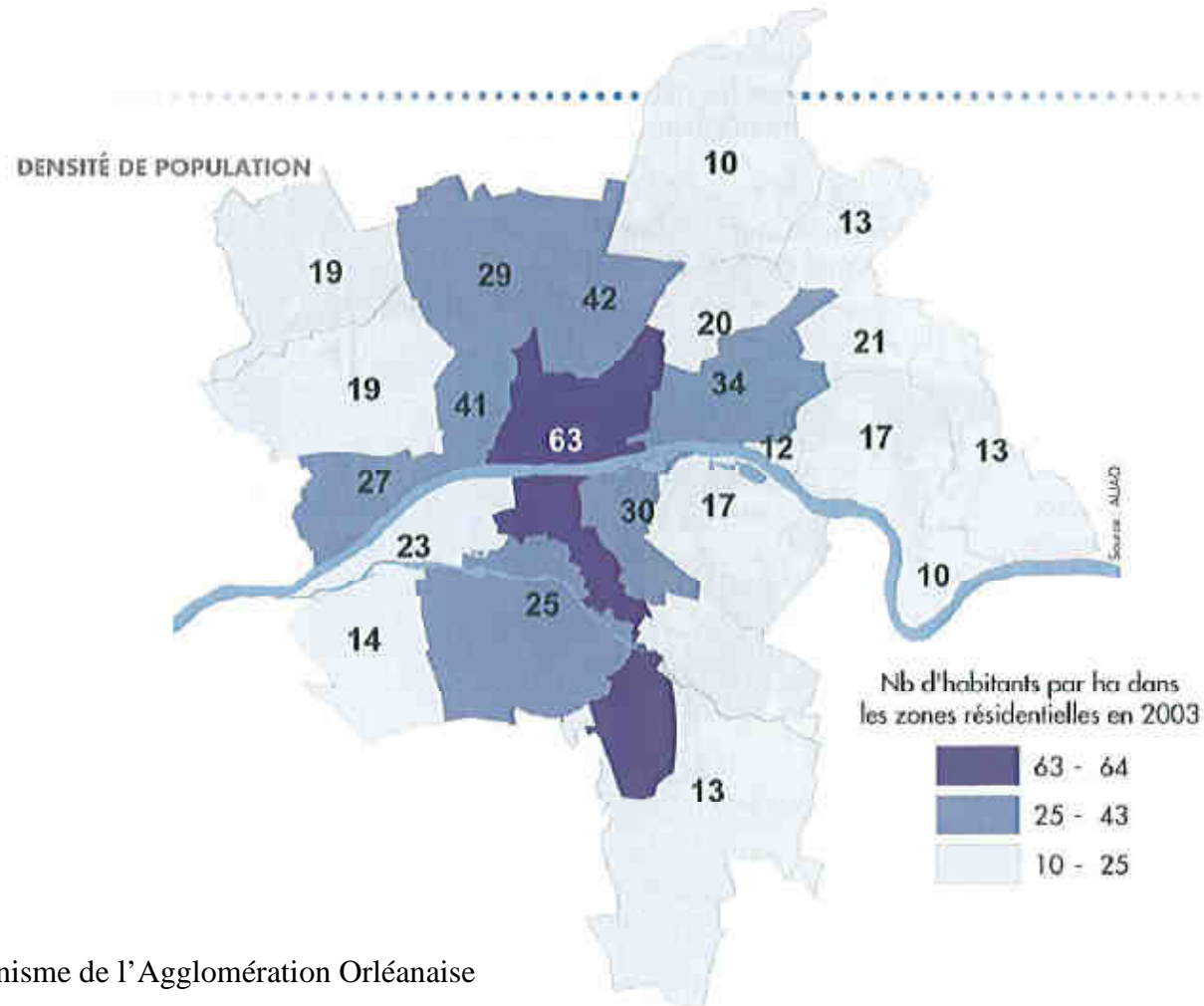
**Données :** INSEE

**Réalisation :** Chambre d'Agriculture du Loiret

0 1 2  
Kilomètres

## II. Contraintes et menaces

# Le Foncier



**Source** : Agence d'Urbanisme de l'Agglomération Orléanaise

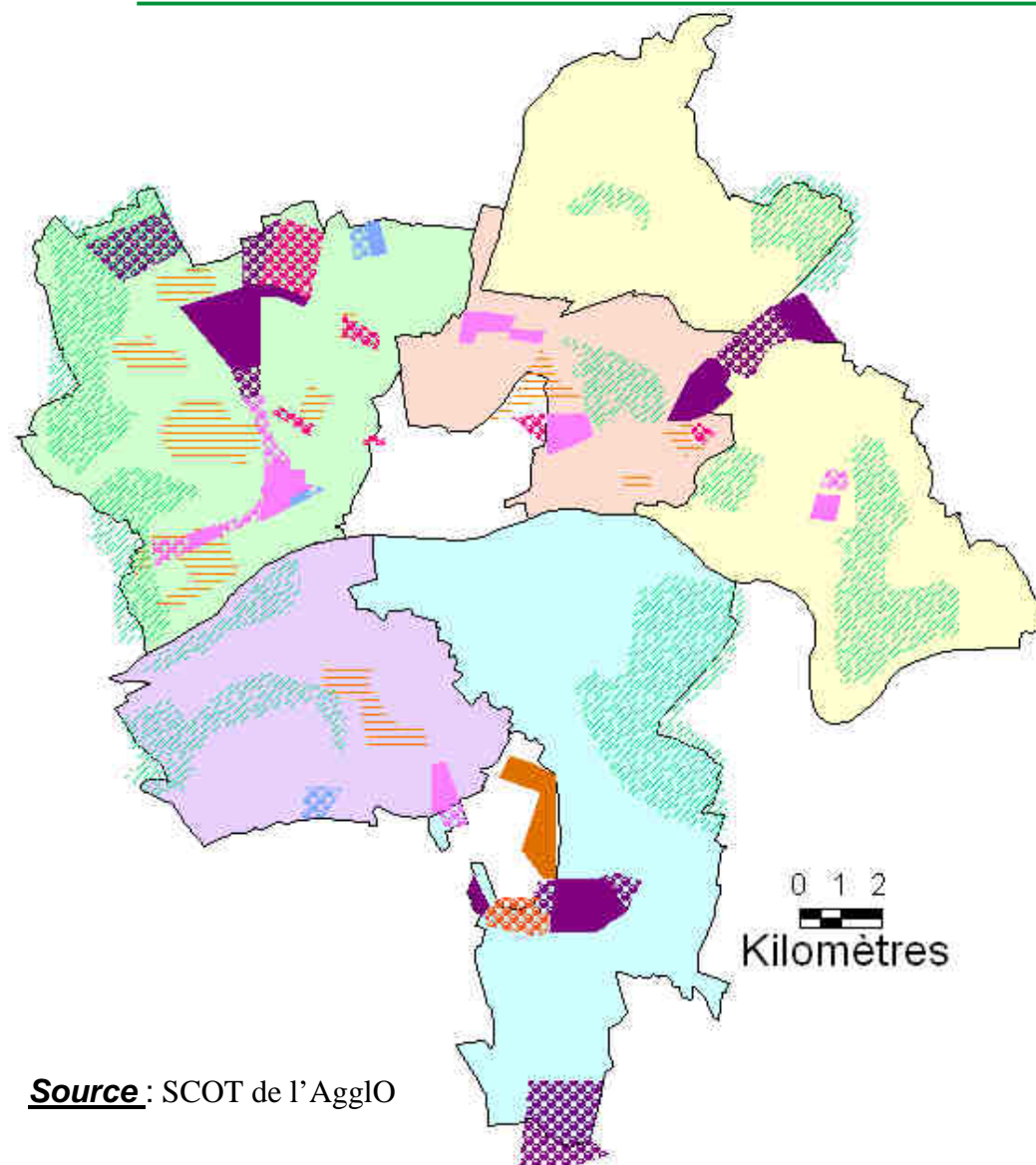
## II. Contraintes et menaces

# Le Foncier



## II. Contraintes et menaces

# Le Foncier



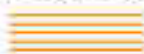
## Pôle d'activités agricoles et horticoles

 Vocation agricole à préserver

## Pôles mixtes (tertiaires, équipements, habitat)

 Création

## Potentiel de développement urbain


 Extension de l'existant ou à long terme

## Pôles de commerces et services

 A restructurer, moderniser, déplacer (2)

 Extension (3)

## Pôle universitaire, de recherche ou de développement

 A renforcer (1)

 Extension (1)


## Pôles de PME et PMI

 Existant à moderniser (6)

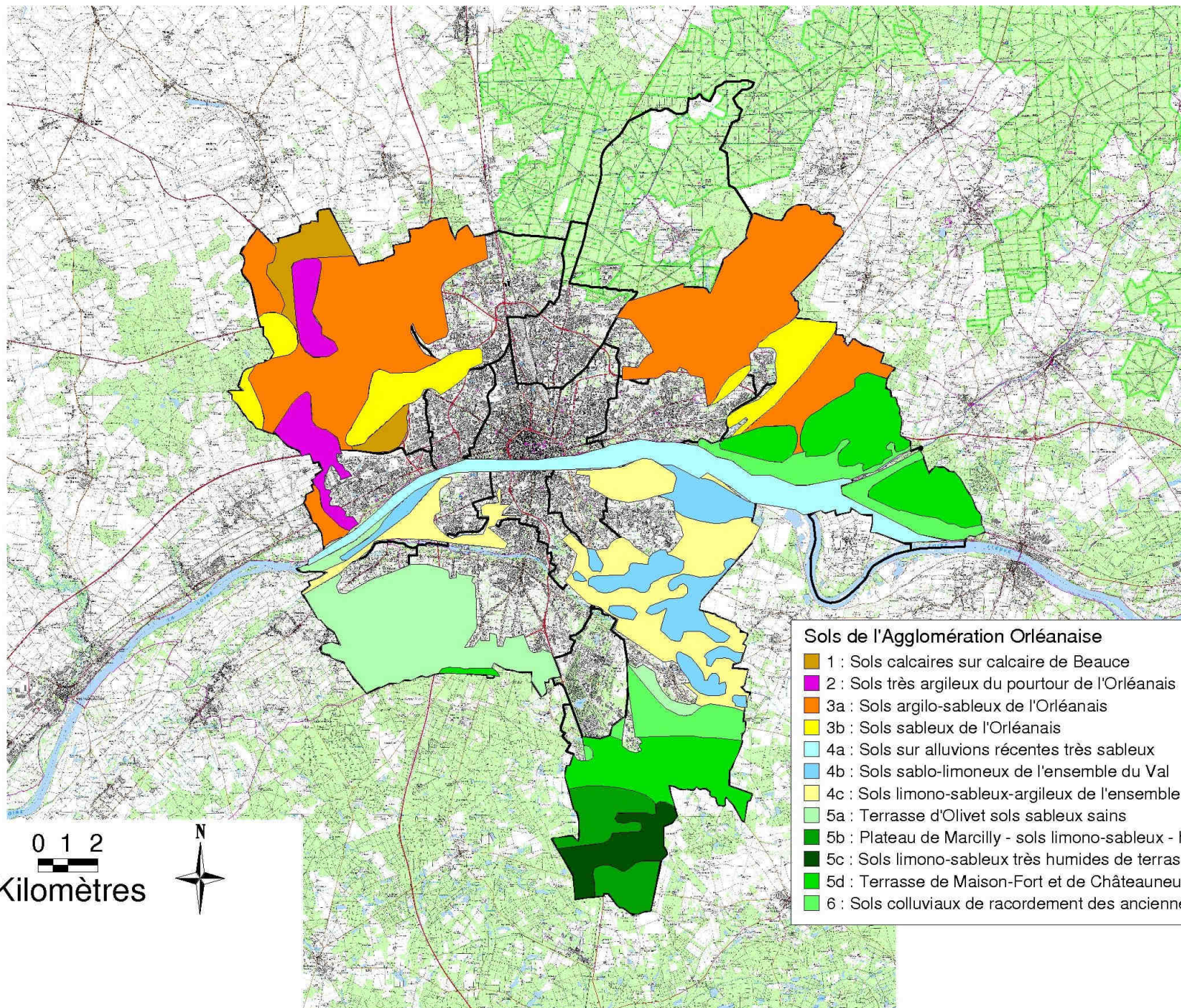
 Extension ou création (5)

## Pôle de grands établissements industriels

 Existant à maintenir et valoriser (5)

 Extension ou création (7)

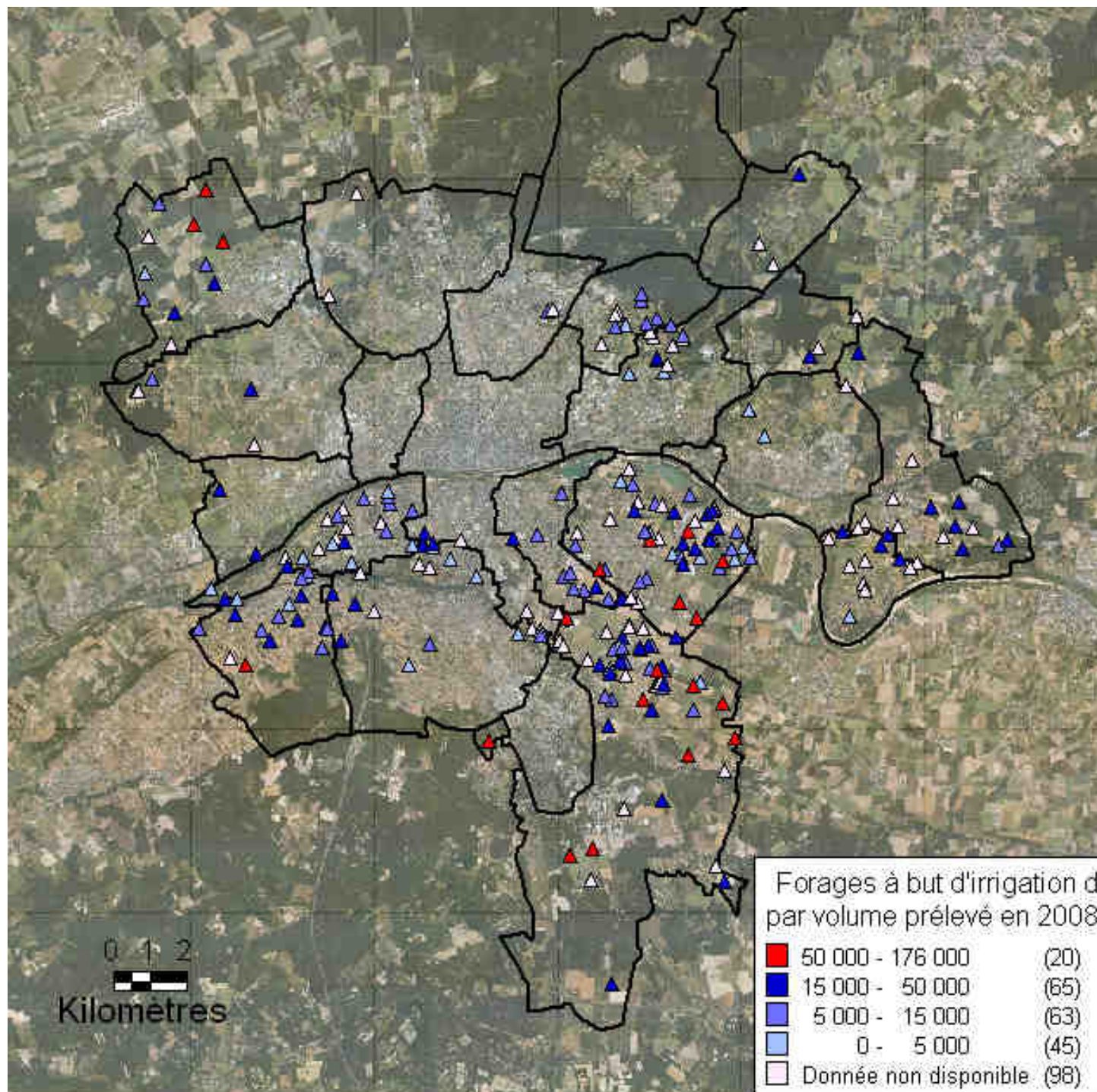
**Source :** SCOT de l'Agglo



0 1 2  
Kilomètres



## II. Contraintes et menaces



# Plan

I. Présence de l'Agriculture

II. Contraintes et menaces

III. Enjeux identifiés

a) **Le foncier**

b) **Le voisinage**

c) **La circulation**

## Le foncier

---



- Coût des terres important → Installation de jeunes?
- Un certain nombre de baux précaires (SAFER, Agglo...)
- Insécurité, pour quelques ha, pas de baux → décès des propriétaires
- Pas un problème de disponibilité
- Qualité des sols

## Le voisinage

---



- Tensions peuvent exister avec les riverains (Terre sur la route)
- Des efforts sont faits : Week-end, soirée...
- Problème d'image

# La circulation

---



- De plus en plus d'aménagements qui réduisent la vitesse mais...
- Morcellement des exploitations
- Pas de concertation avec les élus sur les aménagements
- Des parcelles qui deviennent très difficiles d'accès

# Conclusion

---



- Une agriculture de seconde couronne
- Pression foncière importante des logements
- Des sols avec une aptitude moyenne aux céréales
- Une initiative locale encourageante



