

# Pôle Grandes Cultures

Charte Agricole

Agglomération Orléans Val de Loire

TERRES d'**a**VENIR

**a**GRICULTURES  
& TERRITOIRES  
CHAMBRE D'AGRICULTURE  
LOIRET



# Introduction





# Plan

- I. Présence de l'Agriculture
- II. Contraintes et menaces
- III. Enjeux identifiés

# Plan

I. Présence de l'Agriculture

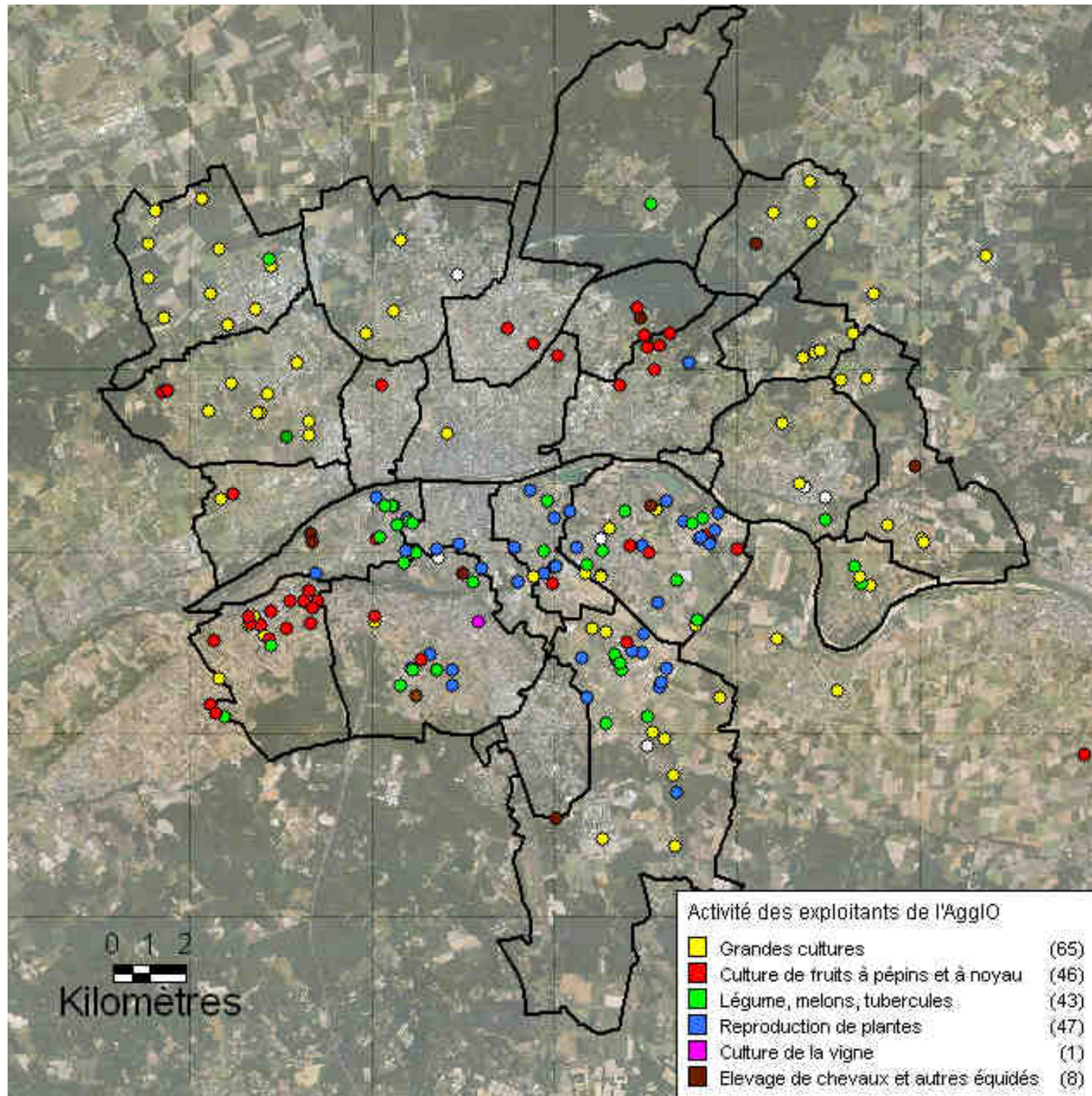
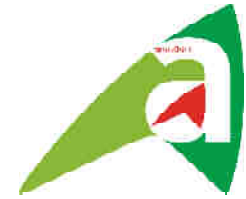
a) **Exploitations sur l'Agglomération**

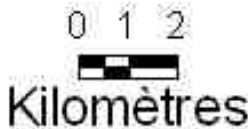
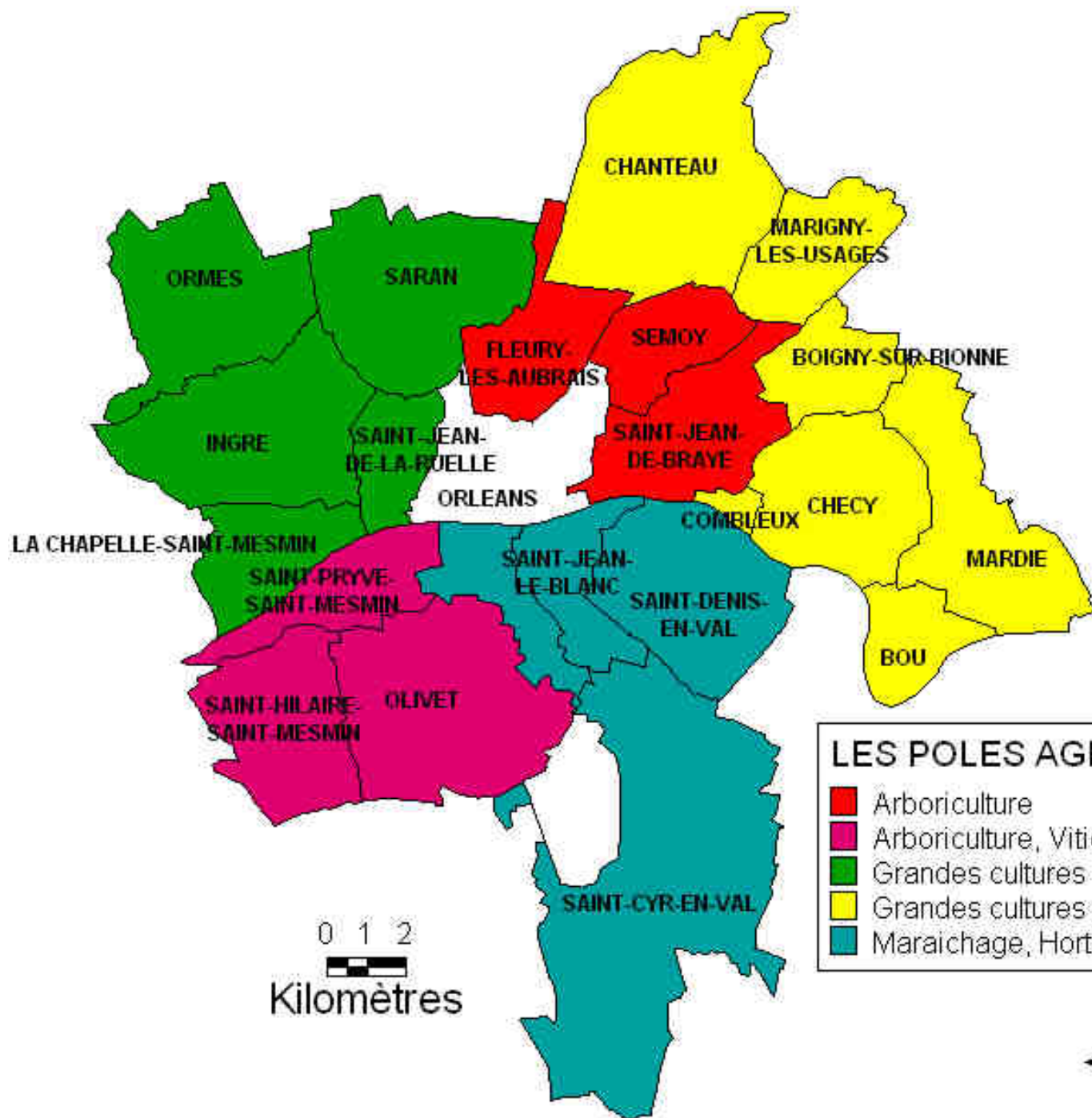
b) **Surfaces cultivées**

c) **Économie des exploitations**

II. Contraintes et menaces

III. Enjeux identifiés





LES POLES AGRICOLES	
<span style="color: red;">■</span> Arboriculture	(3)
<span style="color: magenta;">■</span> Arboriculture, Viticulture	(3)
<span style="color: green;">■</span> Grandes cultures	(5)
<span style="color: yellow;">■</span> Grandes cultures et production légumière	(7)
<span style="color: teal;">■</span> Maraichage, Horticulture	(4)



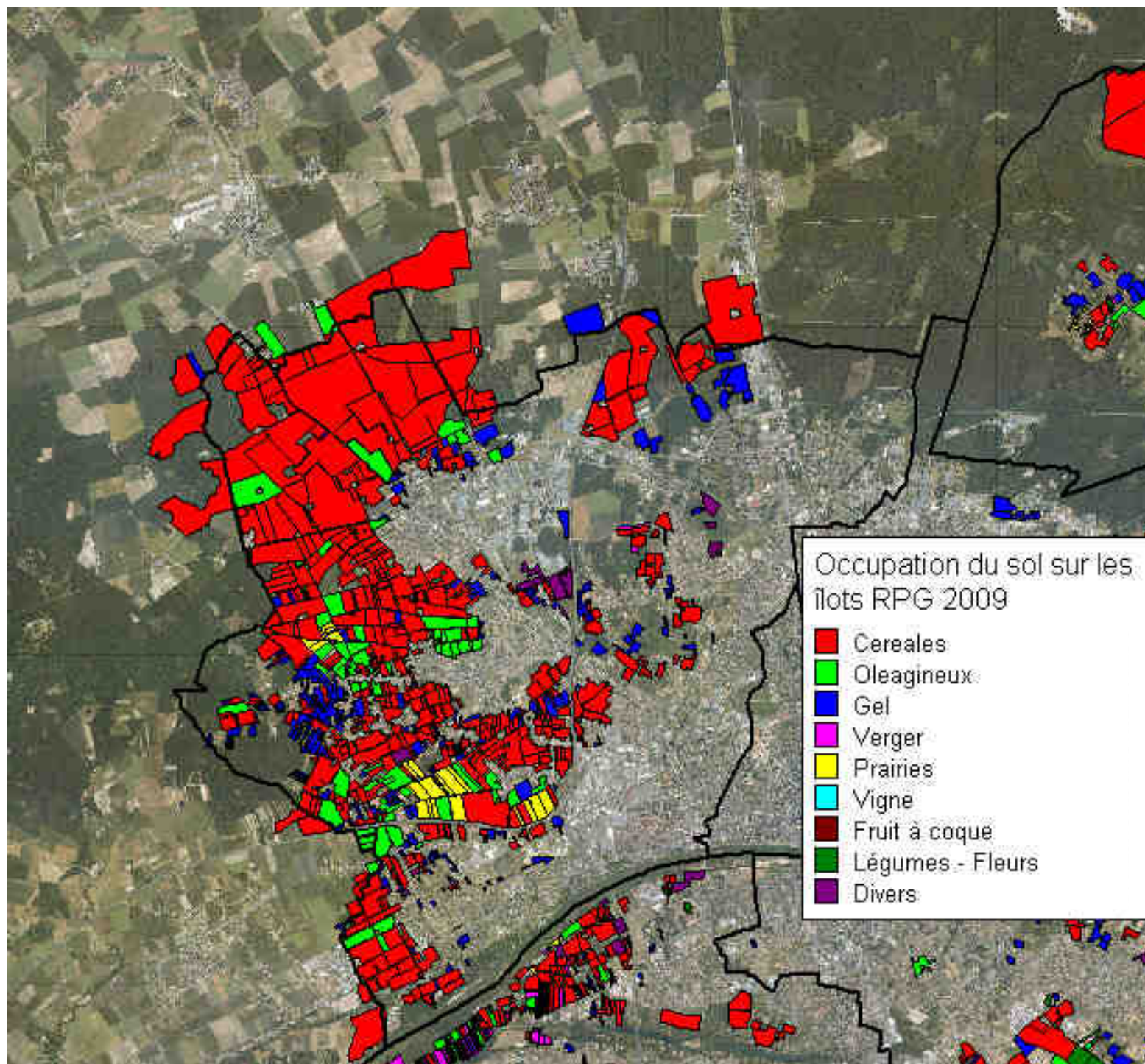
# Surfaces cultivées

---



- 11 781 ha de SAU au RGA 2000
- Relevés Parcelaires Graphiques
  - Origine et pertinence
  - 8 212 ha sur l'Agglomération

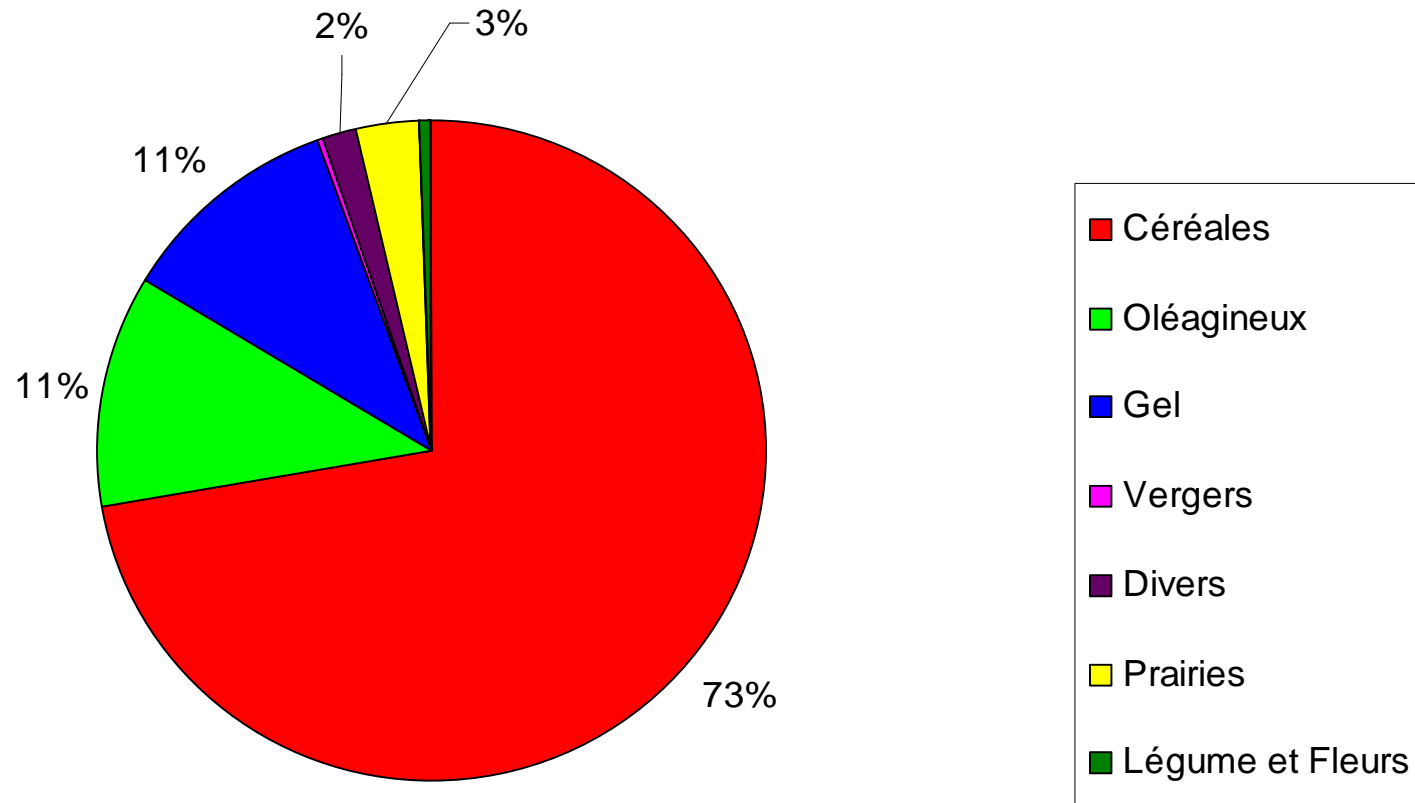
I. Présence de l'Agriculture



# Surfaces cultivées



Surfaces exploitées PAC 2009



I. Présence de l'Agriculture

# Économie des exploitations



Pôle	UTH familiales	UTH salariées	SAU	Produit brut	Produit brut/ha
Grande Culture et Production Légumière	1,17	0,17	136,28	154 680 €	952 €
Arboriculture	1,46	1,40	15,12	142 850 €	12 641 €
Maraichage, Horticulture	1,13	4,35	32,80	564 509 €	31 673 €
Arboriculture, Viticulture	1,71	2,97	19,24	276 552 €	59 693 €
Grande Culture	2,45	0,36	165,43	212 862 €	1 266 €
AggLO	317	576	12688	76 459 871 €	

Données 2009 par exploitation  
CER France Alliance Centre

## I. Présence de l'Agriculture

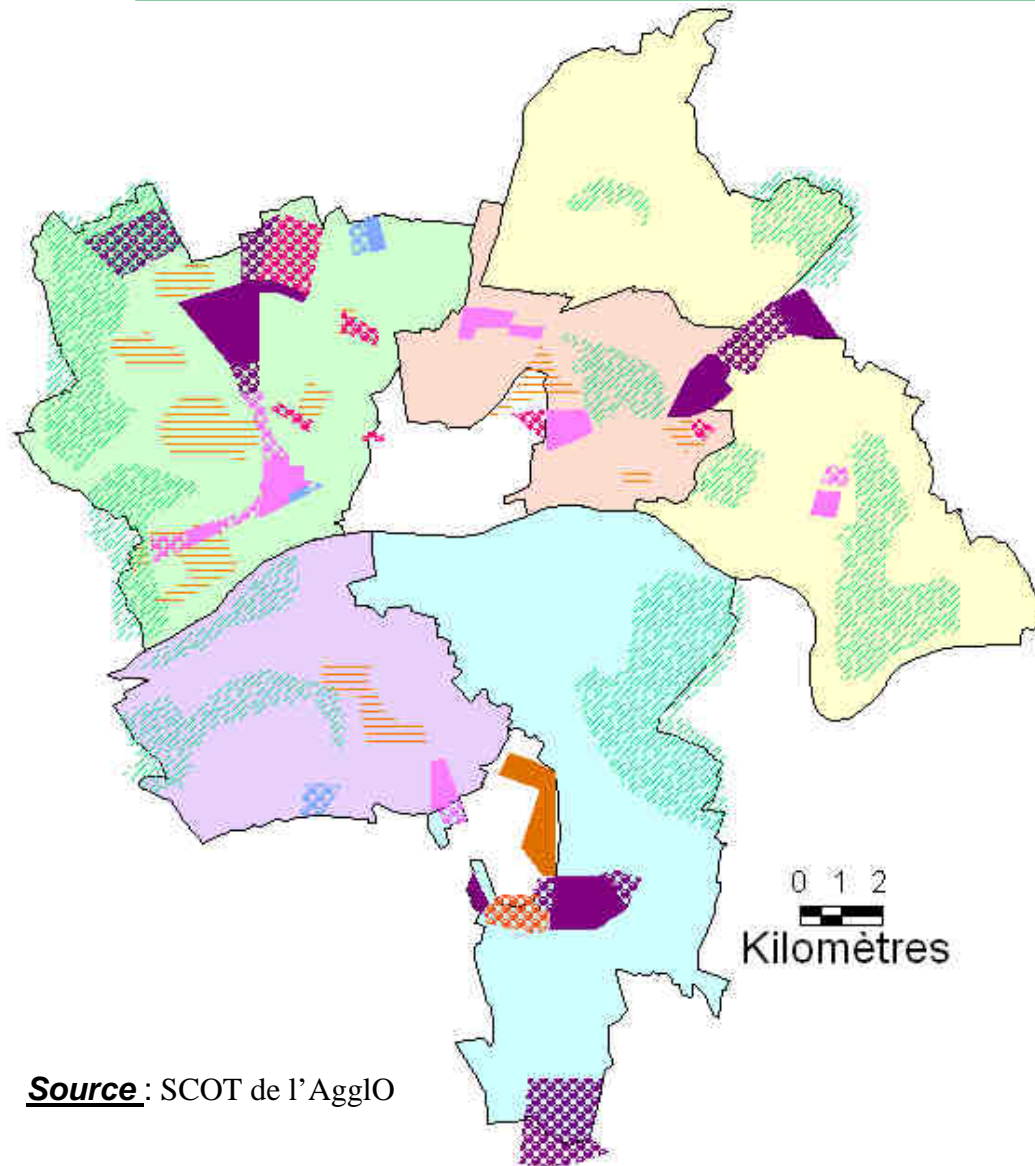


---


# Plan

- I. Présence de l'Agriculture
- II. Contraintes et menaces
  - a) **Aménagement de Zones d'activités**
  - b) **L'avancée de la ville**
- III. Enjeux identifiés

# Aménagement de Zones d'activités




## Pôle d'activités agricoles et horticoles

 Vocation agricole à préserver

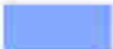
## Pôles mixtes (tertiaires, équipements, habitat)

 Création

## Potentiel de développement urbain


 Extension de l'existant ou à long terme

## Pôles de commerces et services

 A restructurer, moderniser, déplacer: (2)

 Extension (3)

## Pôle universitaire, de recherche ou de développement

 A renforcer (1)

 Extension: (1)


## Pôles de PME et PMI

 Existant à moderniser (6)

 Extension ou création (5)

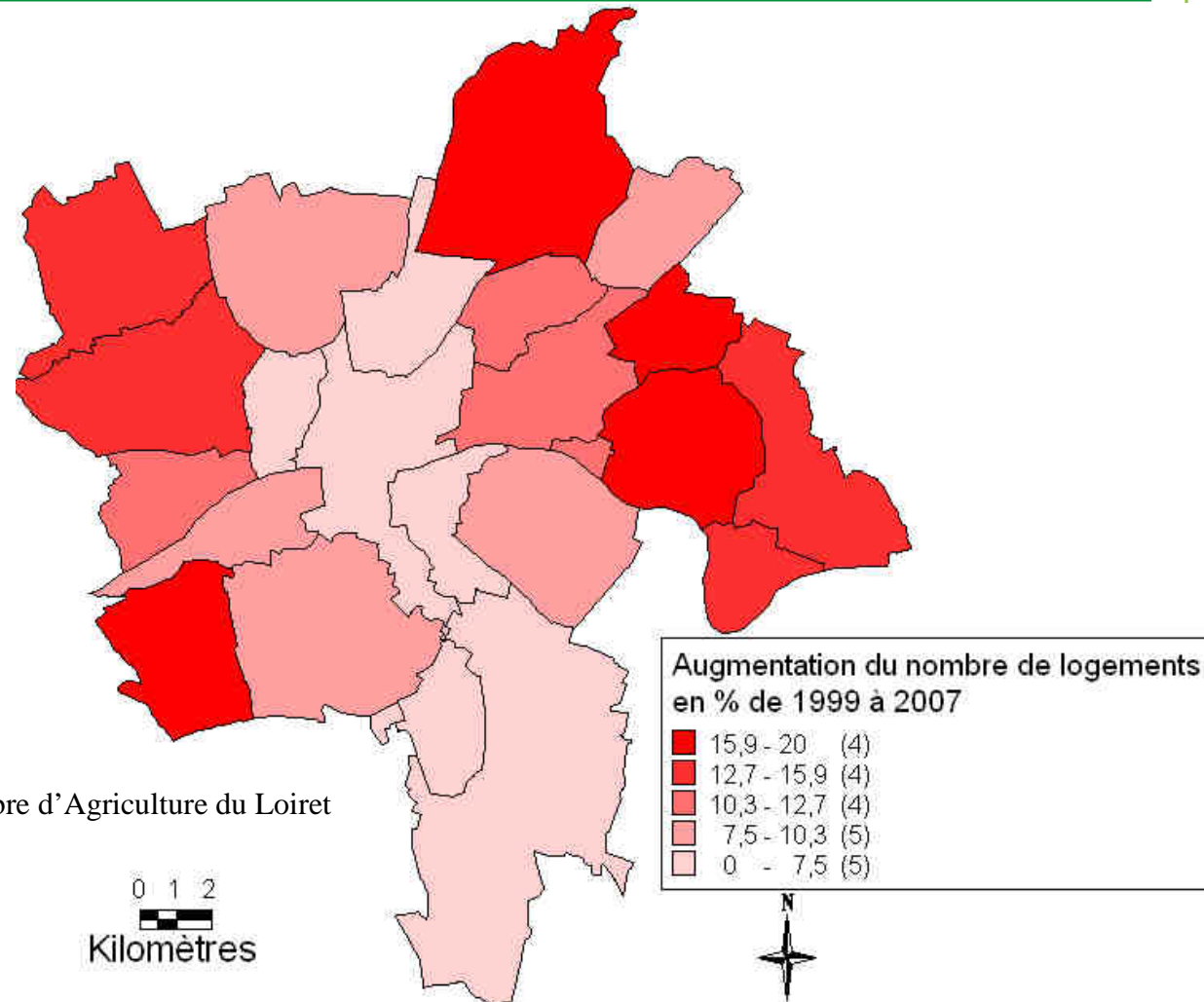
## Pôle de grands établissements industriels

 Existant à maintenir et valoriser (5)

 Extension ou création (7)

**Source :** SCOT de l'Agglo

# L'avancée de la ville

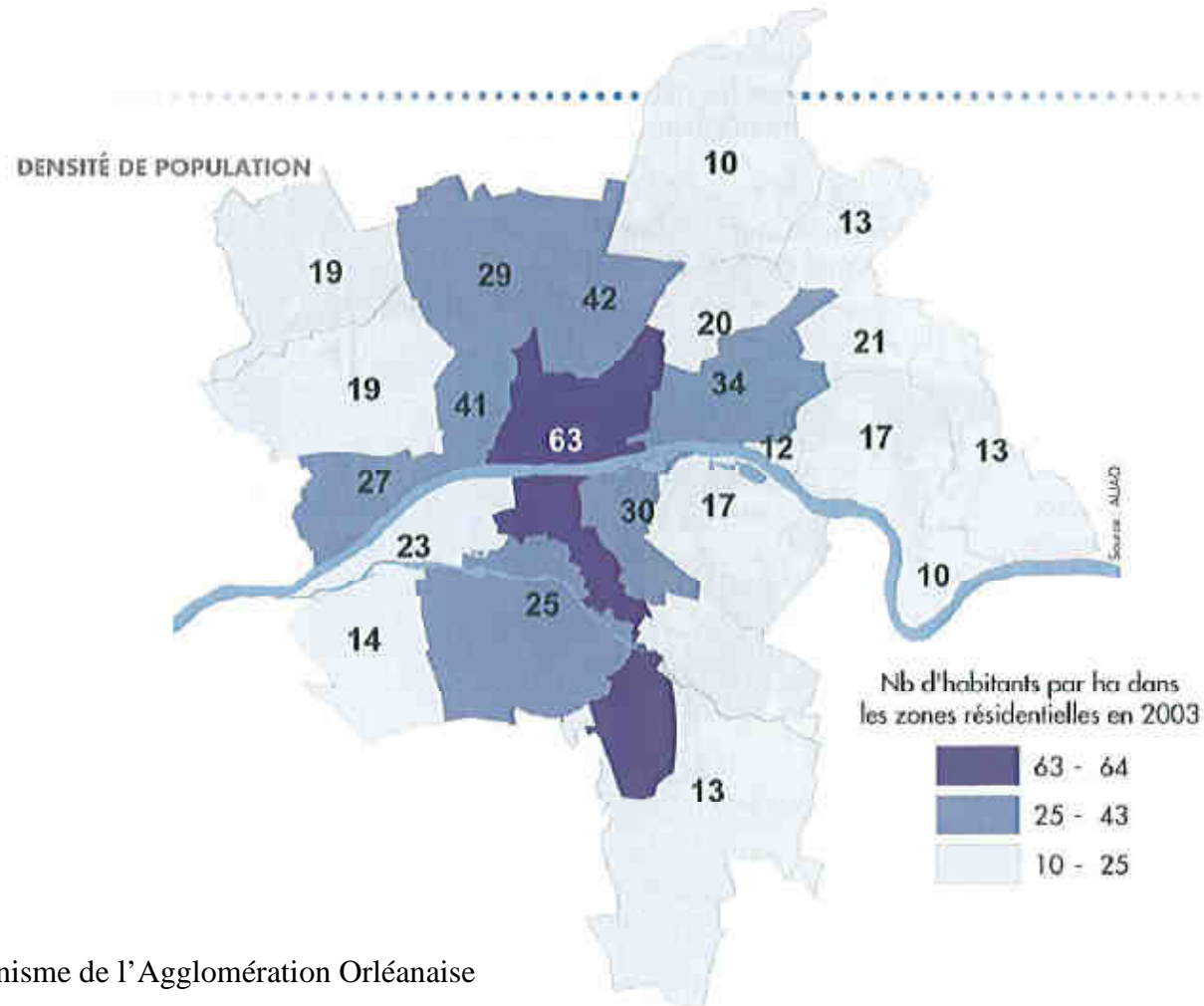


**Données :** INSEE

**Réalisation :** Chambre d'Agriculture du Loiret

## II. Contraintes et menaces

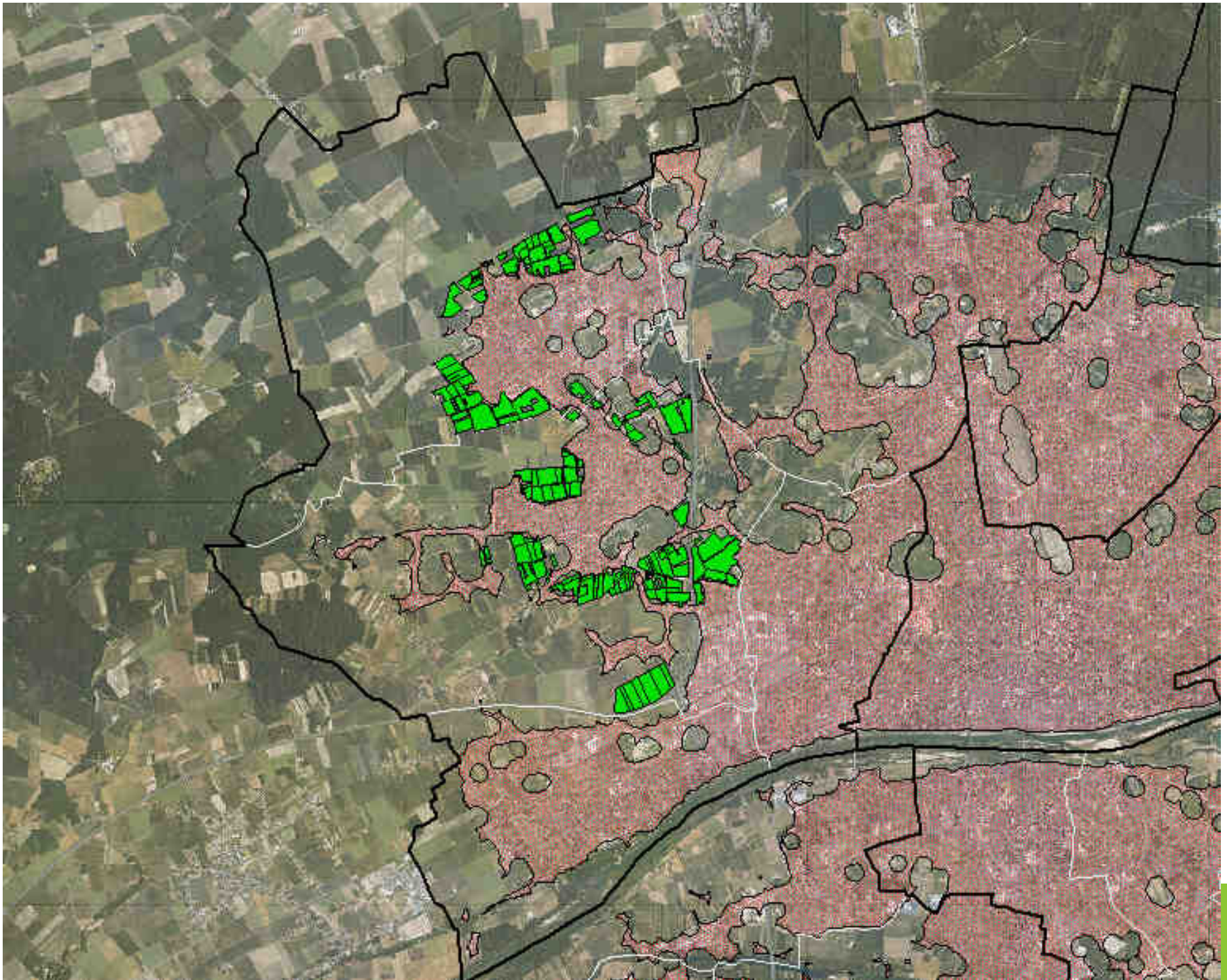
# L'avancée de la ville



**Source** : Agence d'Urbanisme de l'Agglomération Orléanaise

## II. Contraintes et menaces





# L'avancée de la ville



Exploitation	Surface totale en ha	Surface AU en ha	Pourcentage AU	Tranche d'âge de l'exploitant
E	149,9	15,6	10,4	40 à 50 ans
F	114,69	15,8	13,8	40 à 50 ans
G	22,96	3,3	14,3	40 à 50 ans
H	157,59	26,1	16,6	40 à 50 ans
I	44,54	7,8	17,5	Plus de 60 ans
J	366,14	78,4	21,4	
K	4,24	1	22,6	Plus de 60 ans
L	1,54	0,6	36,2	Plus de 60 ans
M	232	99,9	43,1	
N	5,53	2,6	47,5	Plus de 60 ans
O	3,58	3,3	91,7	Plus de 60 ans

## II. Contraintes et menaces



---

# Plan

I. Présence de l'Agriculture

II. Contraintes et menaces

III. Enjeux identifiés

a) **Le foncier**

b) **La circulation**

c) **La fermeture du silo et la communication**

## Le foncier

---



- Les expropriations pour les ZAC et projets de l'Agglo, changement de zonage et enclavement
- Insécurité → Frein aux investissements
- Impression d'être informés plus que consultés par l'Agglo et les communes
- Recherche fréquente de surface pour compenser les surfaces perdues
- La qualité agronomique des sols n'est pas prise en compte

## La circulation

---



- Aménagements pour réduire la vitesse des usagers non compatibles
- Absence ou manque de consultation
- Devient plus délicat de confier le tracteur à un employé agricole

## La fermeture du silo et la communication



- Préempté par la mairie d'Ormes
  - Nécessité de circuler davantage
- 
- Apprécié quand ils rendent service
  - Communiquer sur les bonnes pratiques : élus, néoruraux, enfants...

# Conclusion

---



- Des surfaces importantes et des sols de bonne qualité
- Des exploitations viables, sans soucis de transmission majeure
- Développement privilégié de l'Agglo dans ce secteur
- Besoin de communiquer, de concerter



