

Pôle Maraîchage - Horticulture

Charte Agricole

Agglomération Orléans Val de Loire

TERRES d'**a**VENIR

aGRICULTURES
& TERRITOIRES
CHAMBRE D'AGRICULTURE
LOIRET



Introduction





Plan

- I. Présence de l'Agriculture
- II. Contraintes et menaces
- III. Enjeux identifiés

Plan

I. Présence de l'Agriculture

a) Exploitations sur l'Agglomération

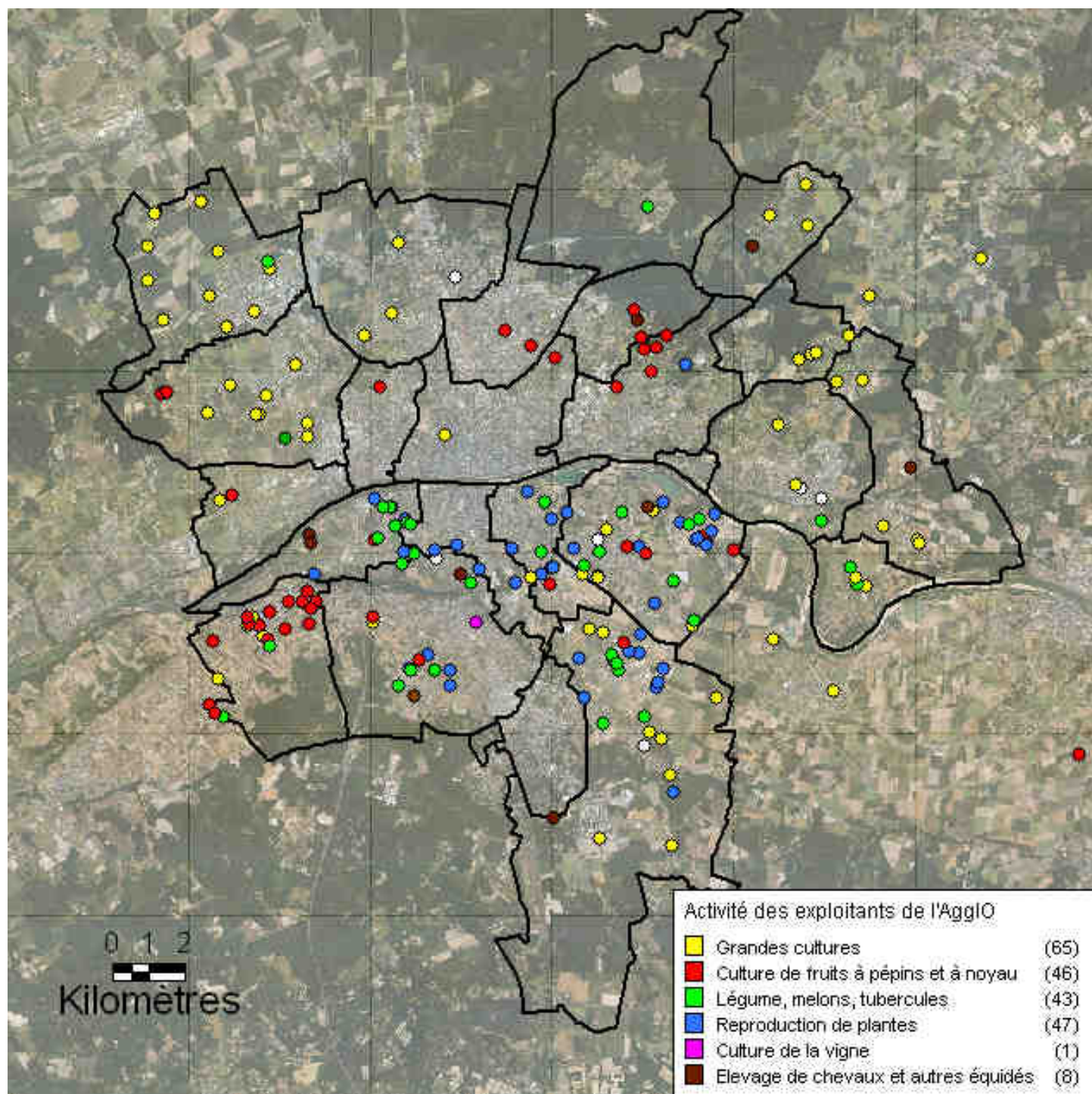
b) Surfaces cultivées

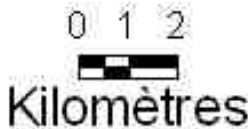
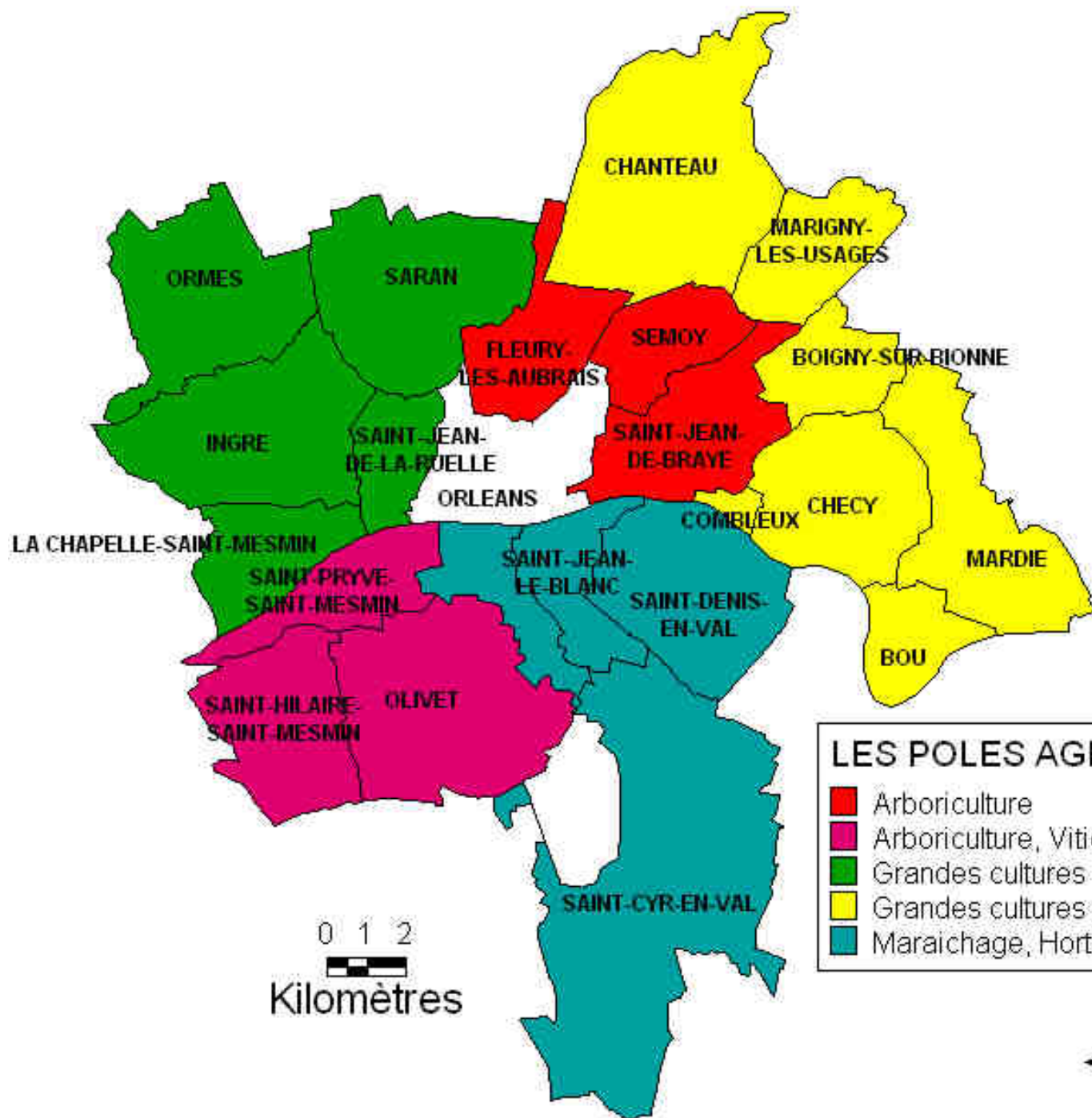
c) Économie des exploitations

d) Modes de commercialisation

II. Contraintes et menaces

III. Enjeux identifiés





LES POLES AGRICOLES	
■	Arboriculture (3)
■	Arboriculture, Viticulture (3)
■	Grandes cultures (5)
■	Grandes cultures et production légumière (7)
■	Maraichage, Horticulture (4)

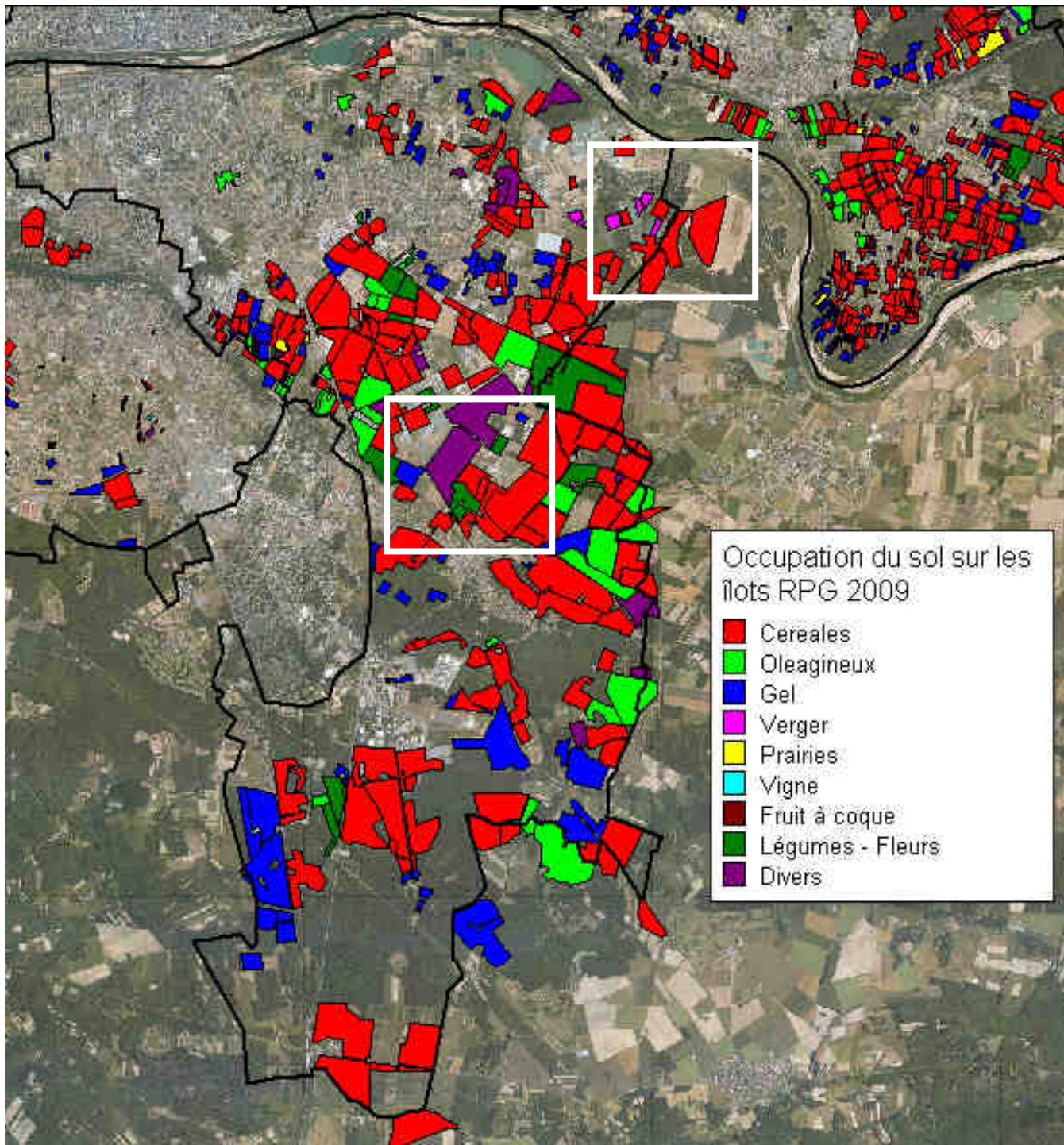


Surfaces cultivées



- 11 781 ha de SAU au RGA 2000
- Relevés Parcelaires Graphiques
 - Origine et pertinence
 - 8 212 ha sur l'Agglomération

I. Présence de l'Agriculture



Économie des exploitations



Pôle	UTH familiales	UTH salariées	SAU	Produit brut	Produit brut/ha
Grande Culture et Production Légumière	1,17	0,17	136,28	154 680 €	952 €
Arboriculture	1,46	1,40	15,12	142 850 €	12 641 €
Maraichage, Horticulture	1,13	4,35	32,80	564 509 €	31 673 €
Arboriculture, Viticulture	1,71	2,97	19,24	276 552 €	59 693 €
Grande Culture	2,45	0,36	165,43	212 862 €	1 266 €
AggLO	317	576	12688	76 459 871 €	

Données 2009 par exploitation
CER France Alliance Centre

I. Présence de l'Agriculture

Modes de commercialisation



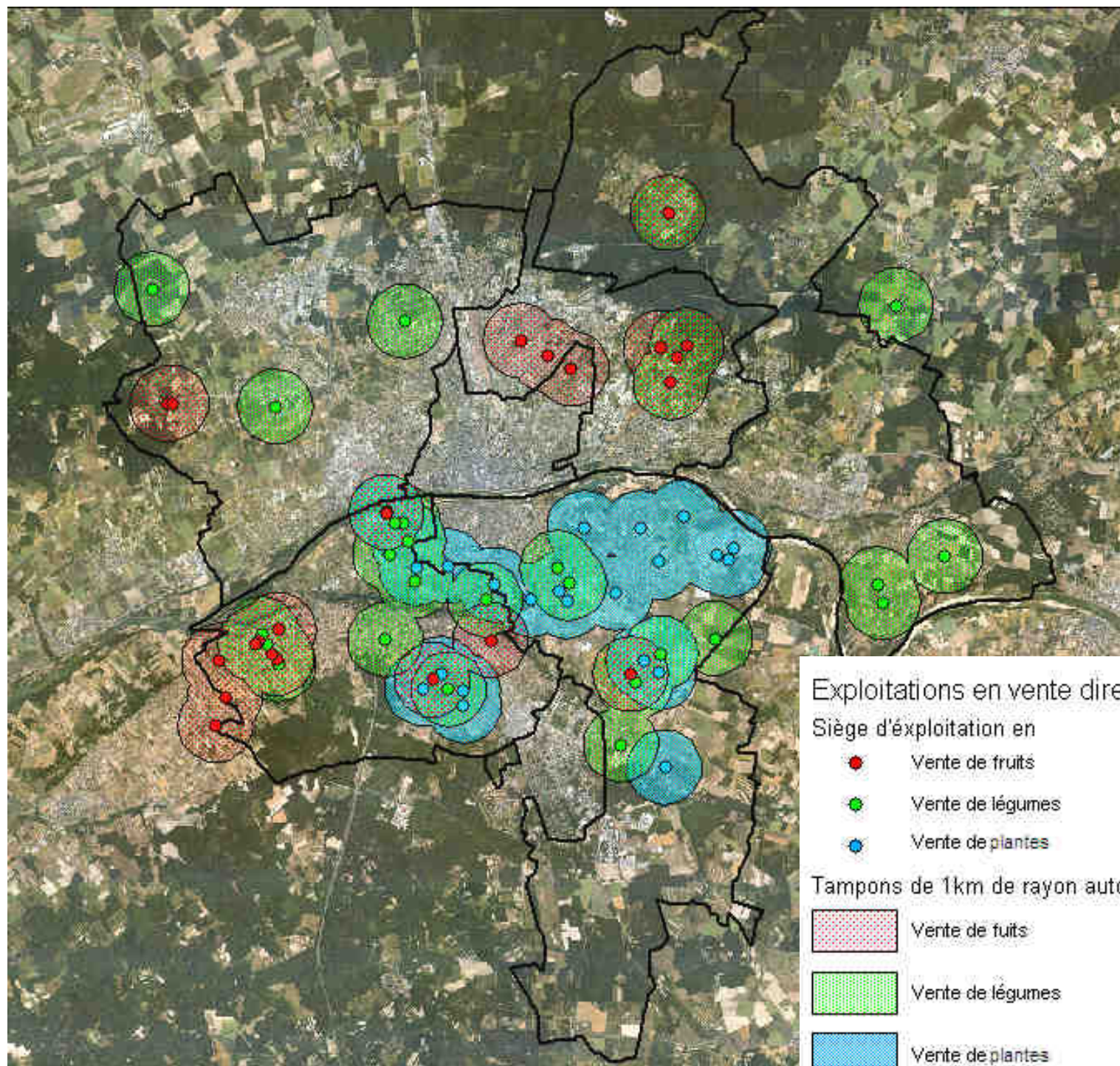
- Circuits longs

- Groupements d'exploitants
- Paysagistes

- Circuits courts

- Directe
- Grandes et moyennes surfaces
- Marché / événementielle
- Compatibilité des productions...

I. Présence de l'Agriculture



Exploitations en vente directe par produits

Siège d'exploitation en

- Vente de fruits
- Vente de légumes
- Vente de plantes

Tampons de 1km de rayon autour des exploitations en:

- Vente de fruits
- Vente de légumes
- Vente de plantes





Plan

I. Présence de l'Agriculture

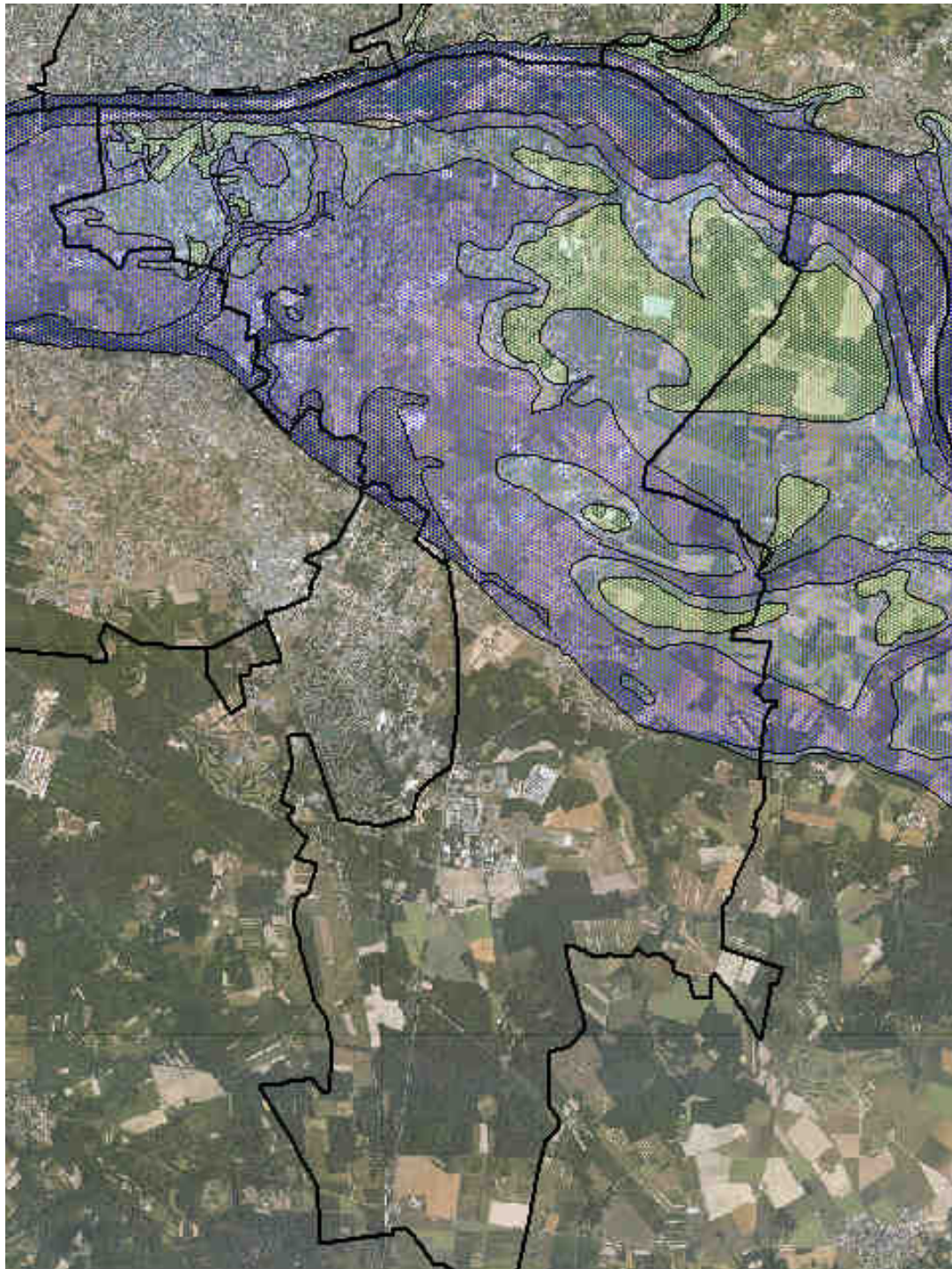
II. Contraintes et menaces

a) **Le milieu naturel**

b) **La transmission et l'installation**

III. Enjeux identifiés





Aléas du PPRI sur le pôle



Aléa 1



Aléa 2

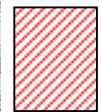
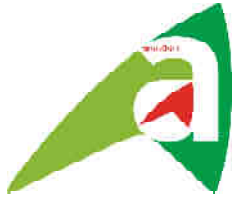
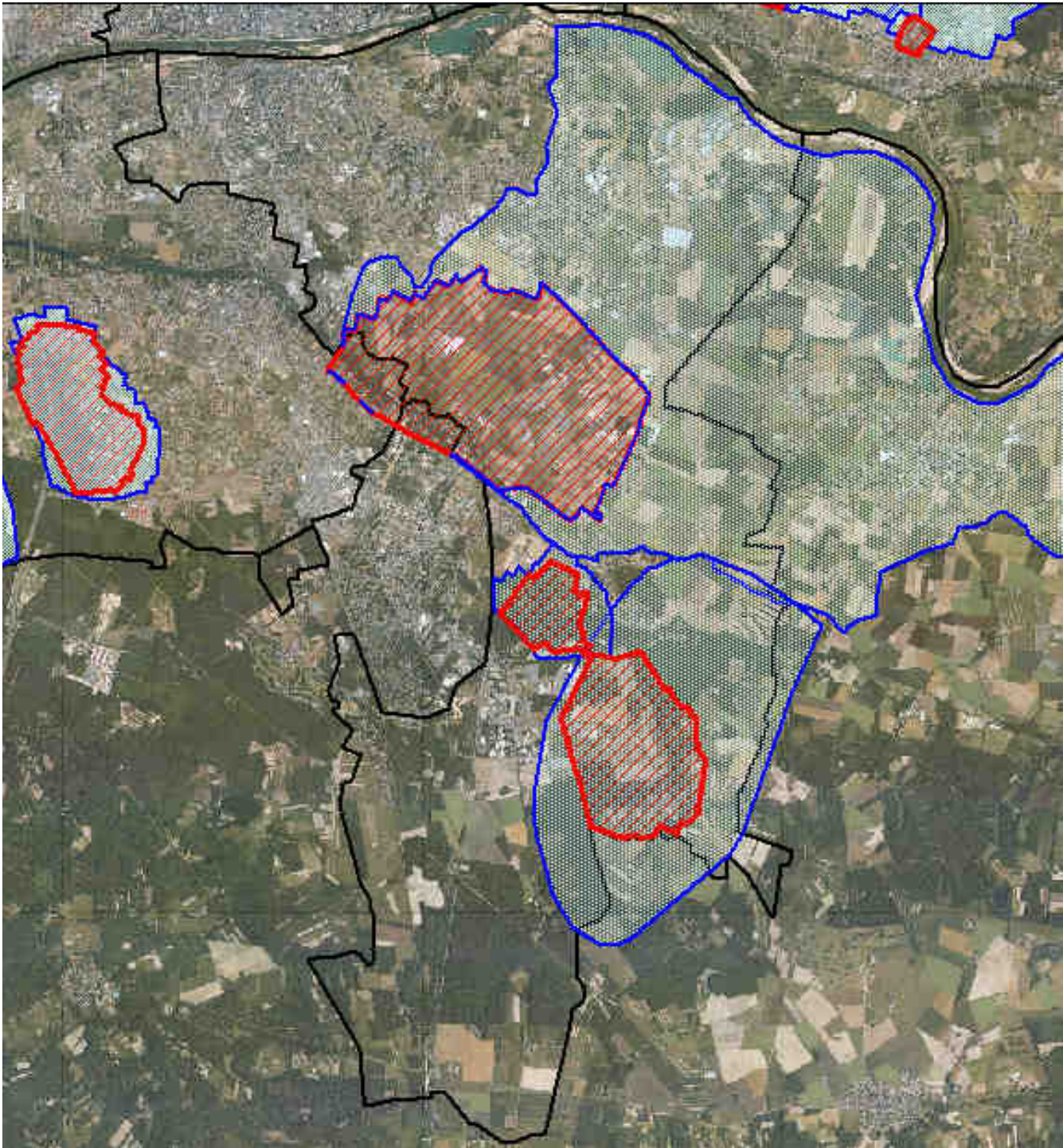


Aléa 3

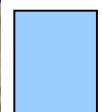


Aléa 4





Périmètre rapproché



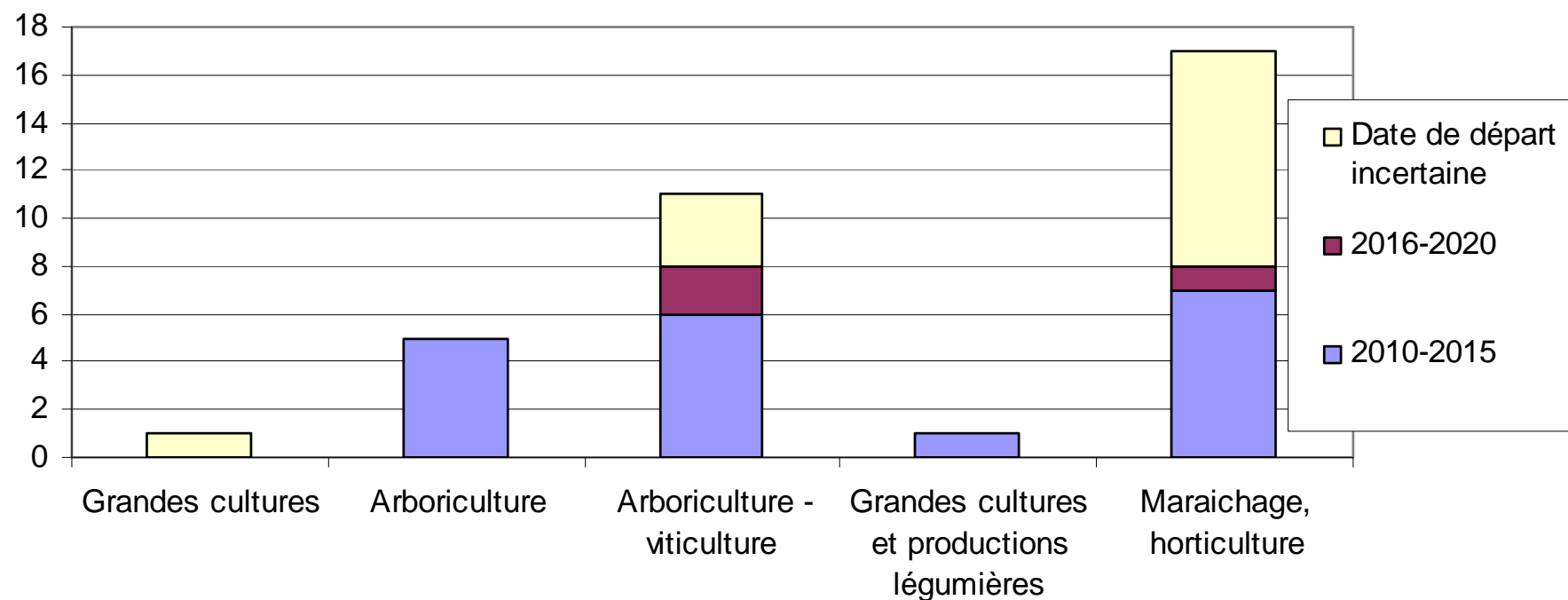
Périmètre éloigné



La transmission et l'installation



Nombre d'exploitants par pôle ayant une succession incertaine ou non prévue par période



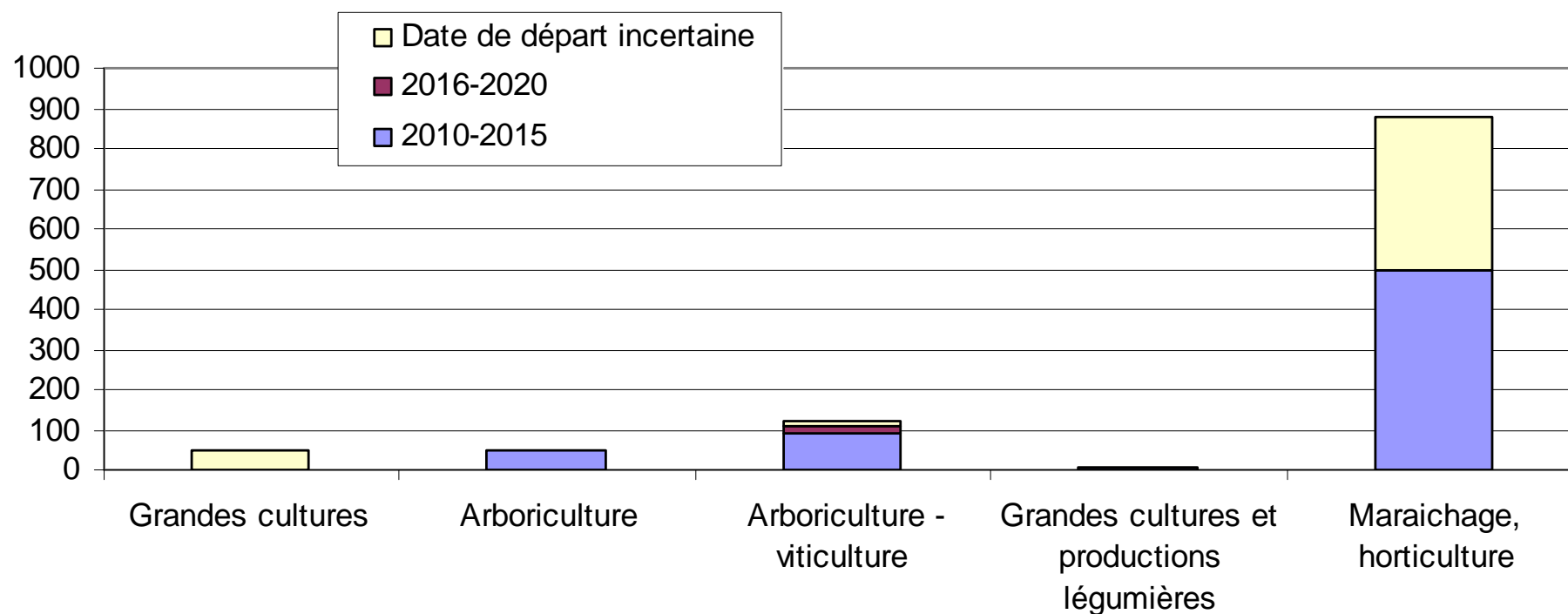
Source : Enquête PIDIL, Chambre d'Agriculture du Loiret

II. Contraintes et menaces

La transmission et l'installation



Surface faisant l'objet d'une succession incertaine ou non prévue
par pôle et par période



Source : Enquête PIDIL, Chambre d'Agriculture du Loiret

II. Contraintes et menaces



Plan

I. Présence de l'Agriculture

II. Contraintes et menaces

III. Enjeux identifiés

a) **Le Foncier**

b) **Place dans l'aire urbaine**

c) **Formation et emploi**

d) **Transmission**



Le Foncier



- Un impact du prix variant selon l'usage
- Un vrai problème de disponibilité
- La zone inondable : atouts / contraintes
- Accès à l'eau en zone de captage

Place dans l'aire urbaine



- Cornay, Melleray tendance à atténuer les conflits, mais..
- Les maisons avancent : Tensions avec les néoruraux
- Point signalé : installations de PME / PMI

Voisinage

- Sensibiliser les habitants et les collectivités aux produits cultivés dans l'Agglomération et au métier d'agriculteur
- Une agriculture à faire connaître :
 - Gestion déchets, eau, pesticides, agriculture raisonnée
 - Produits de l'Agglo et leur qualité

III. Enjeux identifiés

Formation et emploi



- Forte difficulté à recruter du personnel de qualité
- Mauvaise image de l'emploi en agriculture
- Communiquer sur les métiers de ce secteur qui recrute
- Proximité de l'Agglomération : atouts / contraintes
- Desserte transports en commun des secteurs agricoles

Transmission



- Avec le prix du foncier, des installations et des stocks : transmission familiale
- Certains identifient un problème de mise en relation entre les cédants et les porteurs de projets
- Perte de savoir-faire
- Nombre de départ à la retraite important dans les années à venir

Conclusion



- Agriculture plurielle, qui s'adapte
- Des contraintes locales qui peuvent pénaliser des entreprises
- Des structures nationales
- Un savoir-faire riche, en quête de transmission



