

# Pôle arboriculture - viticulture

Charte Agricole

Agglomération Orléans Val de Loire

TERRES d'**a**VENIR

**a**GRICULTURES  
& TERRITOIRES  
CHAMBRE D'AGRICULTURE  
LOIRET



# Introduction





Amaler un problème

# Plan

- I. Présence de l'Agriculture
- II. Contraintes et menaces
- III. Enjeux identifiés

# Plan

## I. Présence de l'Agriculture

### a) Exploitations sur l'Agglomération

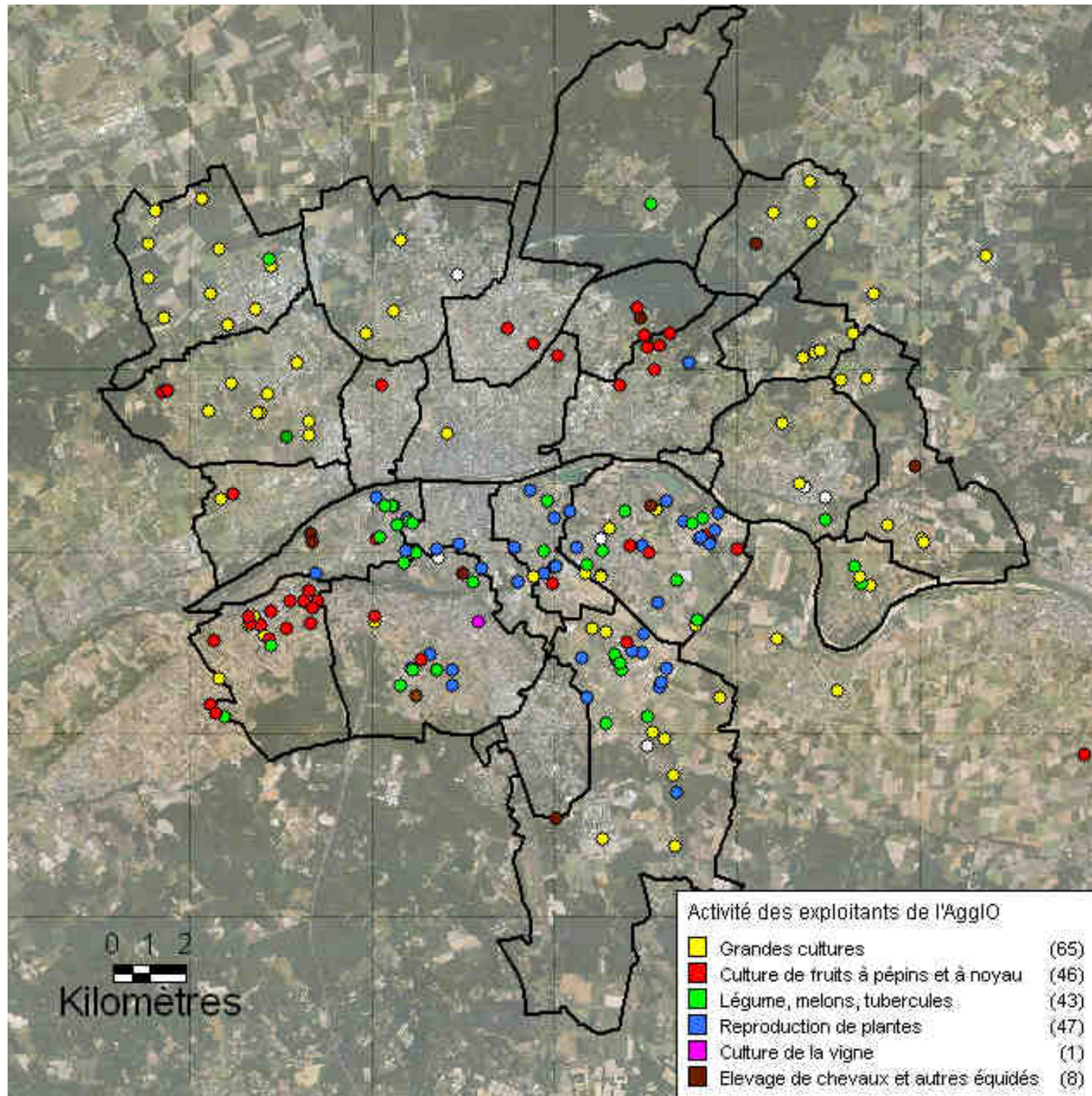
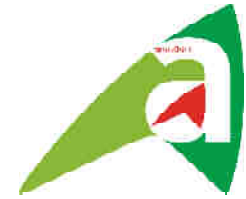
### b) Surfaces cultivées

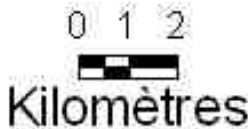
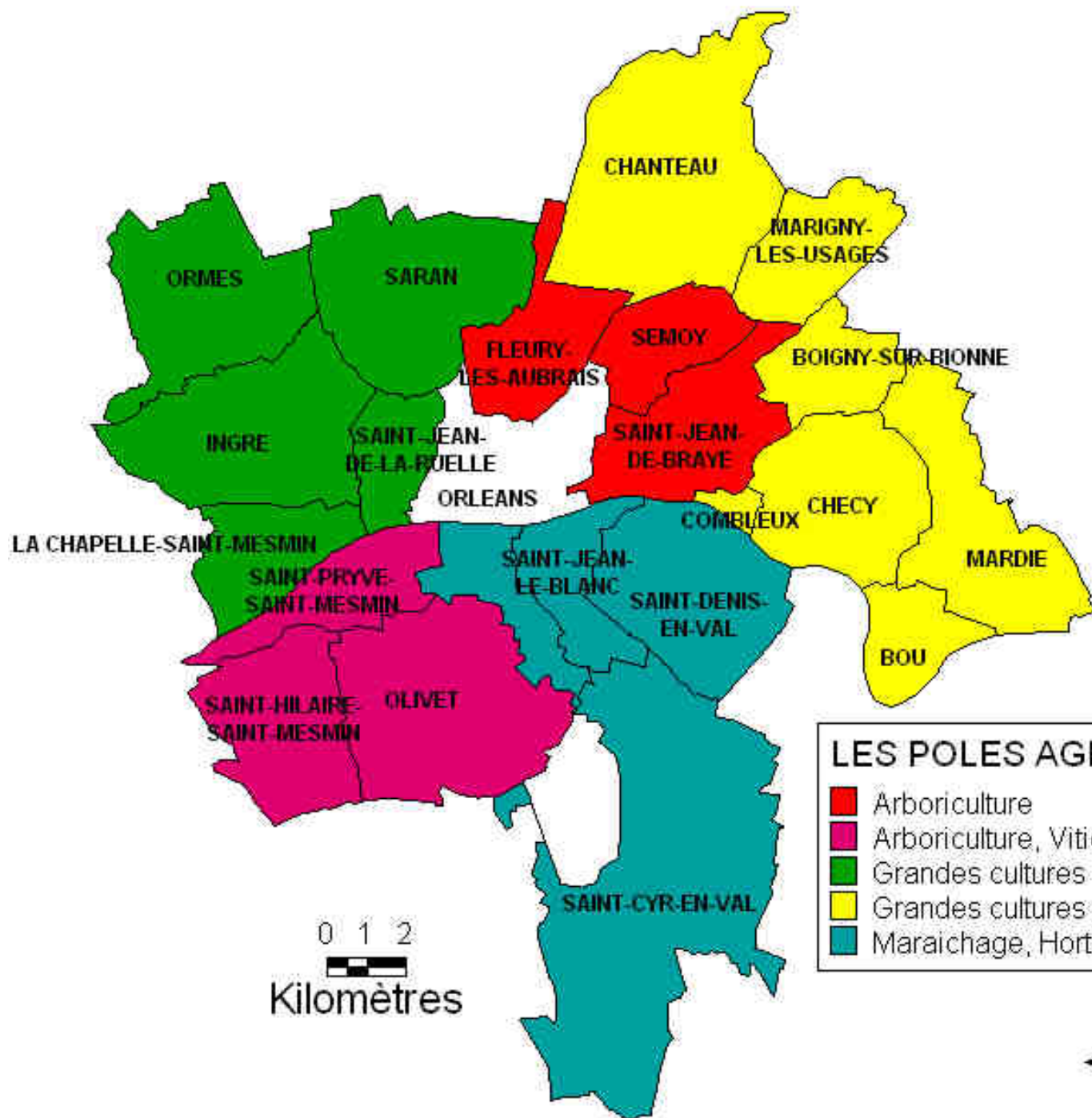
### c) Économie des exploitations

### d) Modes de commercialisations

## II. Contraintes et menaces

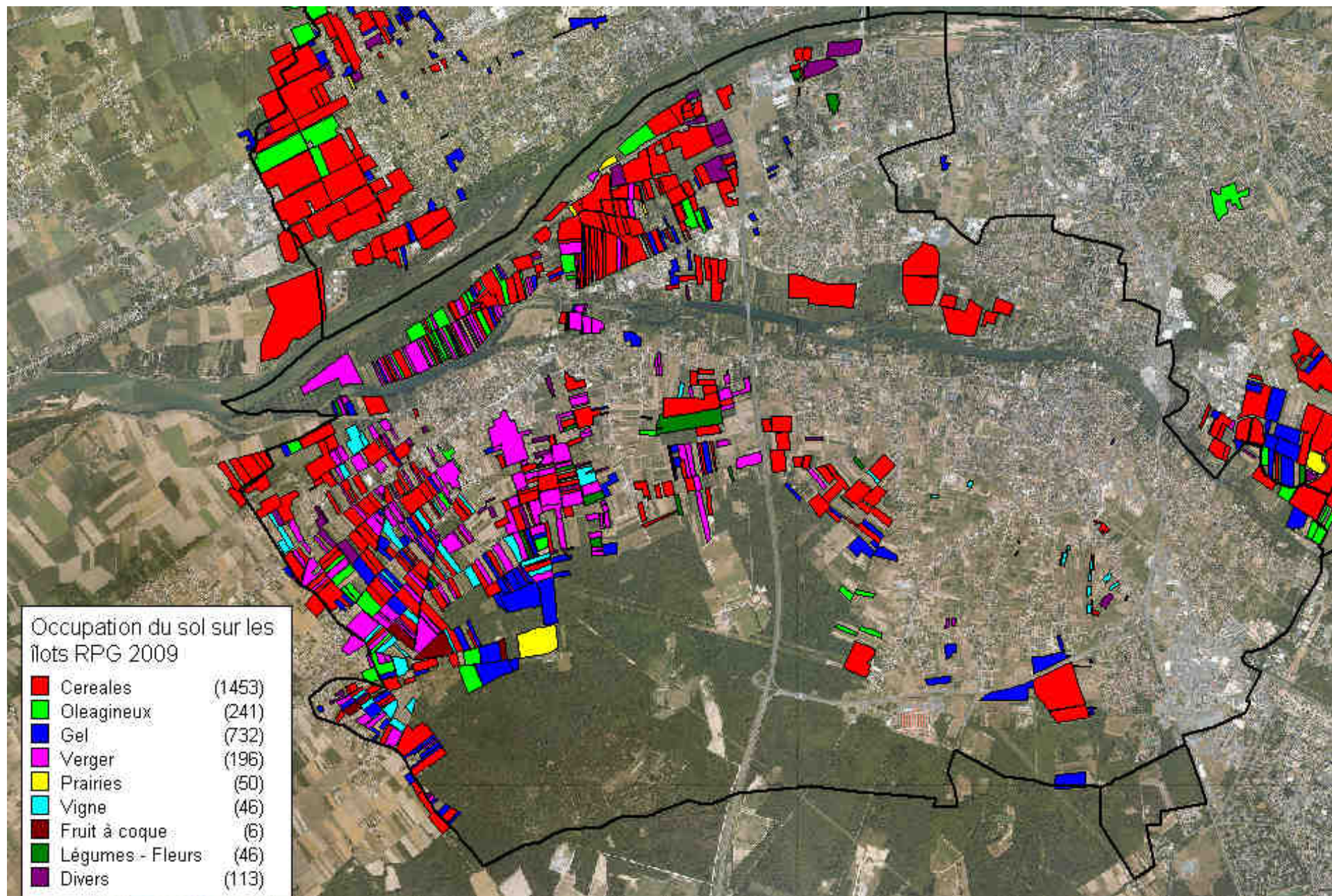
## III. Enjeux identifiés





| LES POLES AGRICOLES  |     |
|--|-----|
| <span style="color: red;">■</span> Arboriculture                               | (3) |
| <span style="color: magenta;">■</span> Arboriculture, Viticulture              | (3) |
| <span style="color: green;">■</span> Grandes cultures                          | (5) |
| <span style="color: yellow;">■</span> Grandes cultures et production légumière | (7) |
| <span style="color: teal;">■</span> Maraichage, Horticulture                   | (4) |



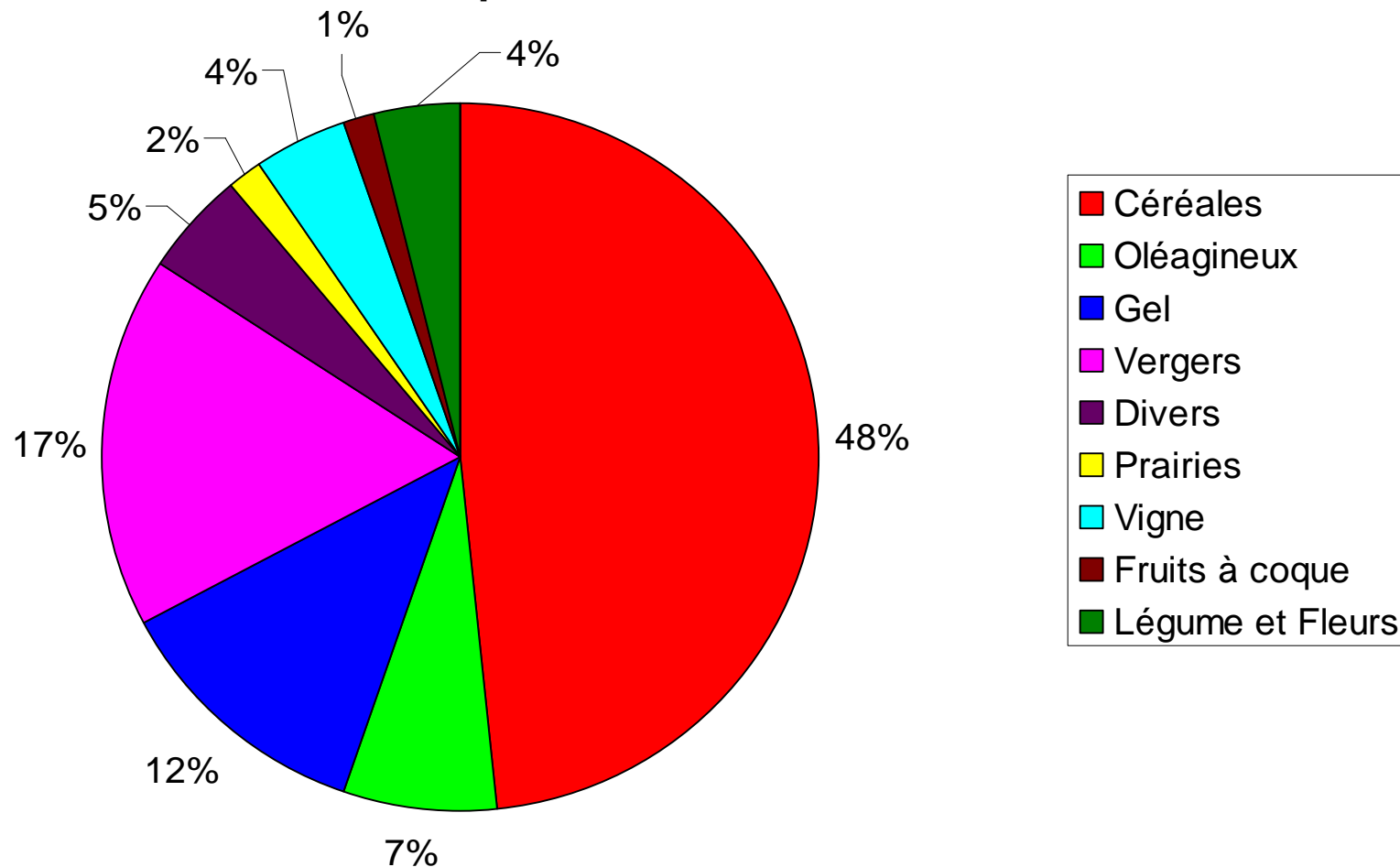


## I. Présence de l'Agriculture

# Surfaces cultivées



Surfaces exploitées PAC en 2009



I. Présence de l'Agriculture

# Économie des exploitations



| Pôle                                   | UTH familiales | UTH salariées | SAU    | Produit brut | Produit brut/ha |
|--|----------------|---------------|--------|--------------|-----------------|
| Grande Culture et Production Légumière | 1,17           | 0,17          | 136,28 | 154 680 €    | 952 €           |
| Arboriculture                          | 1,46           | 1,40          | 15,12  | 142 850 €    | 12 641 €        |
| Maraichage, Horticulture               | 1,13           | 4,35          | 32,80  | 564 509 €    | 31 673 €        |
| Arboriculture, Viticulture             | 1,71           | 2,97          | 19,24  | 276 552 €    | 59 693 €        |
| Grande Culture                         | 2,45           | 0,36          | 165,43 | 212 862 €    | 1 266 €         |
| AggLO                                  | 317            | 576           | 12688  | 76 459 871 € |                 |

Données 2009 par exploitation  
CER France Alliance Centre

## I. Présence de l'Agriculture

# Modes de commercialisations

---



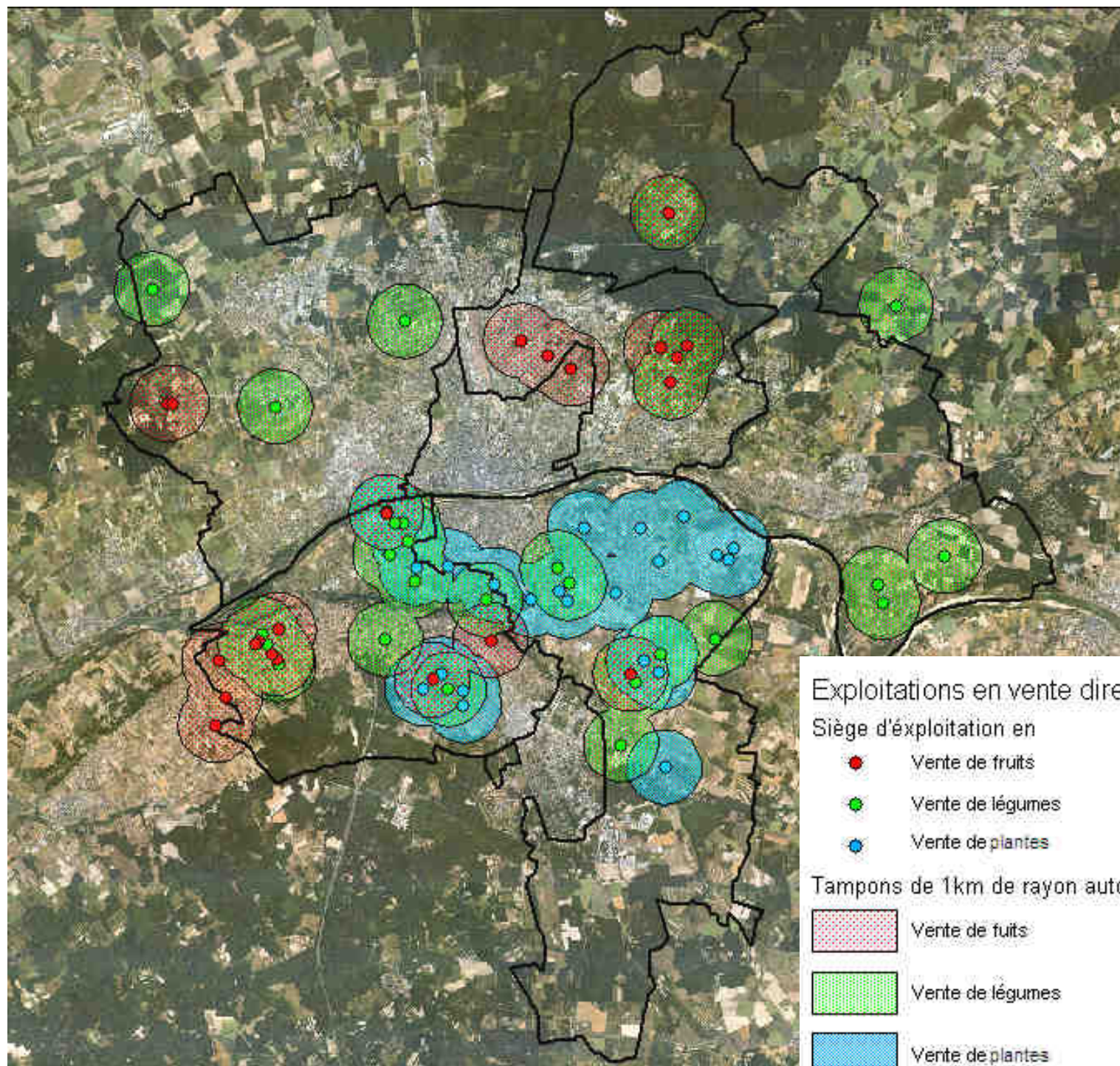
- Circuits longs

- Coopérative
- Grossiste, négociant
- Groupement d'exploitants

- Circuits courts

- Directe
- Grandes et moyennes surfaces
- Compatibilité des productions...

I. Présence de l'Agriculture

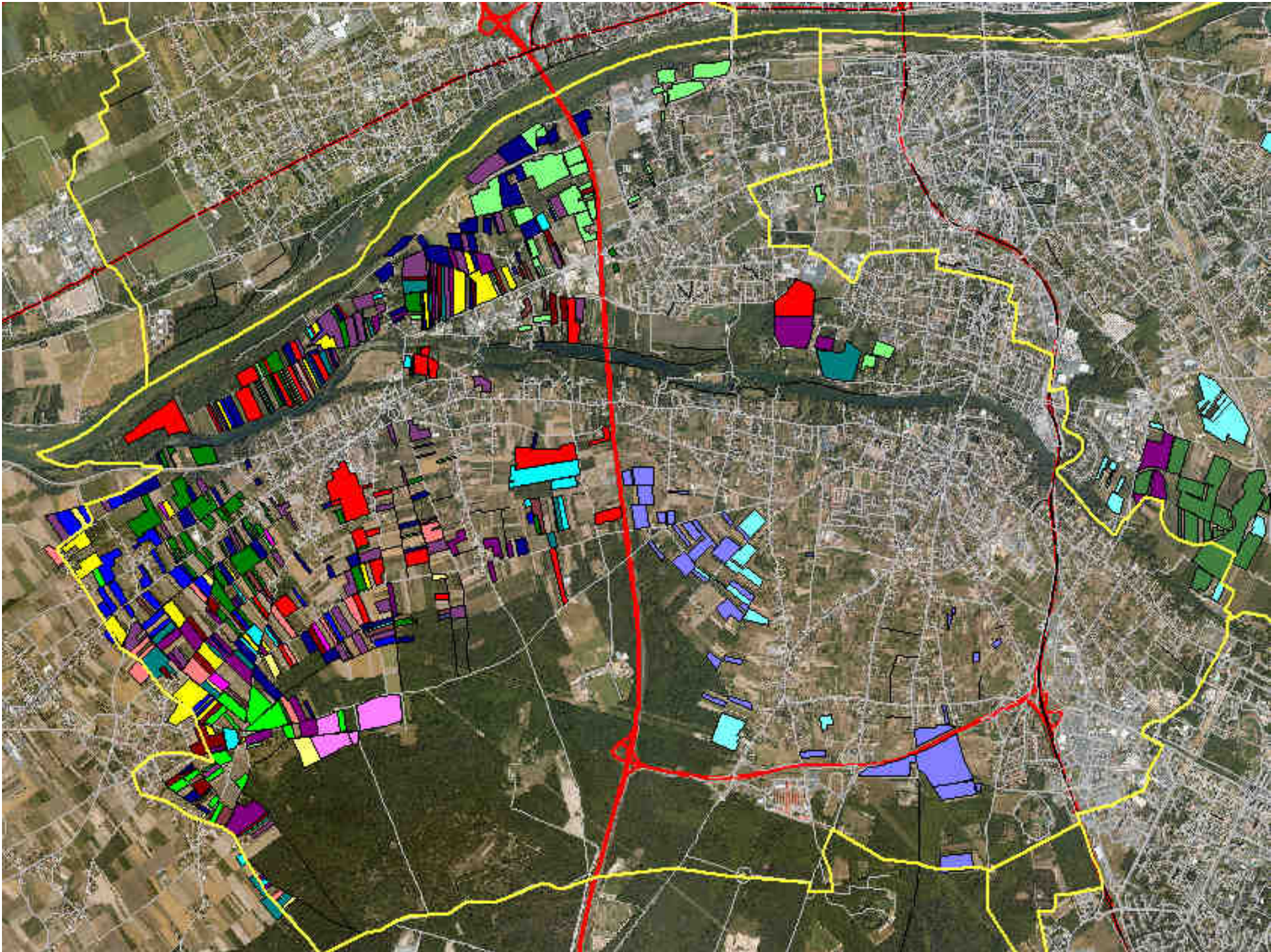




---

# Plan

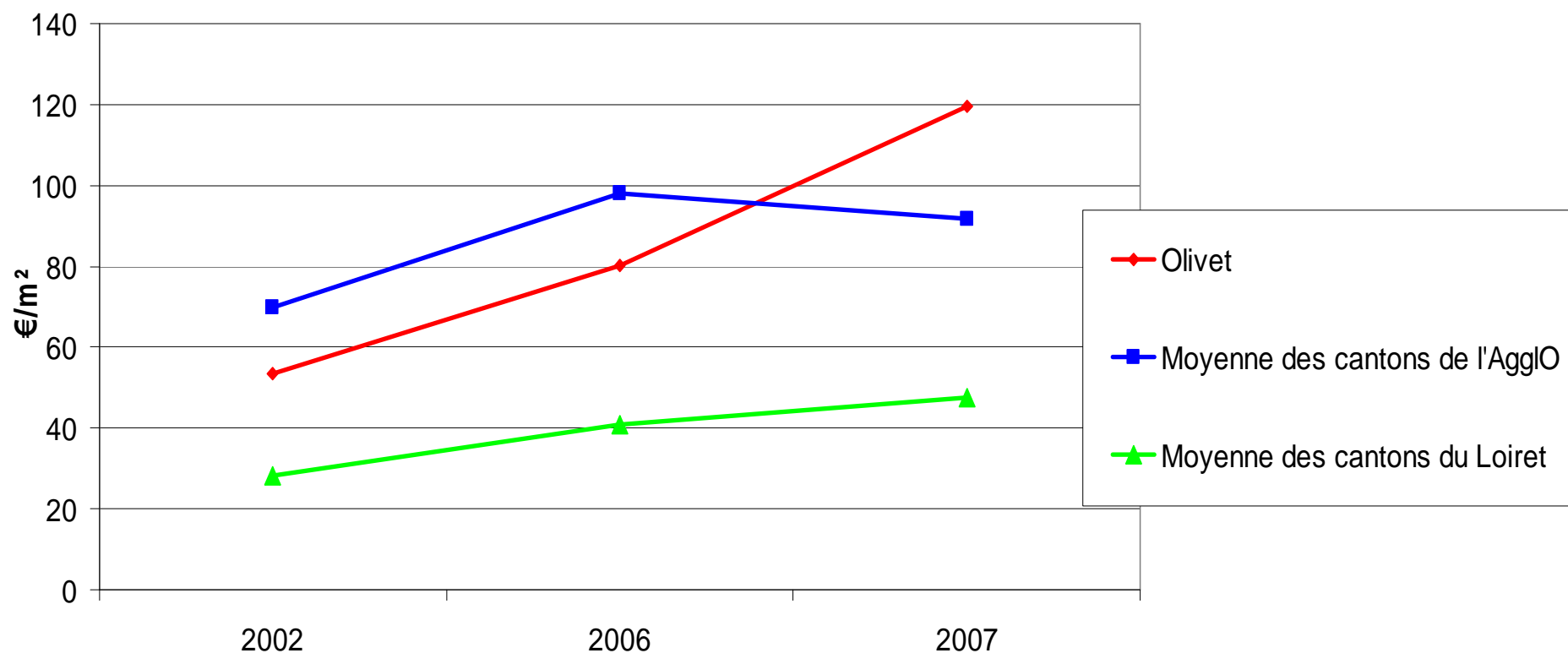
- I. Présence de l'Agriculture
- II. Contraintes et menaces
  - a) **Le foncier**
  - b) **La transmission et l'installation**
  - c) **La qualité des sols et l'accès à l'eau**
- III. Enjeux identifiés







## Prix du m<sup>2</sup> à bâtir au cours du temps

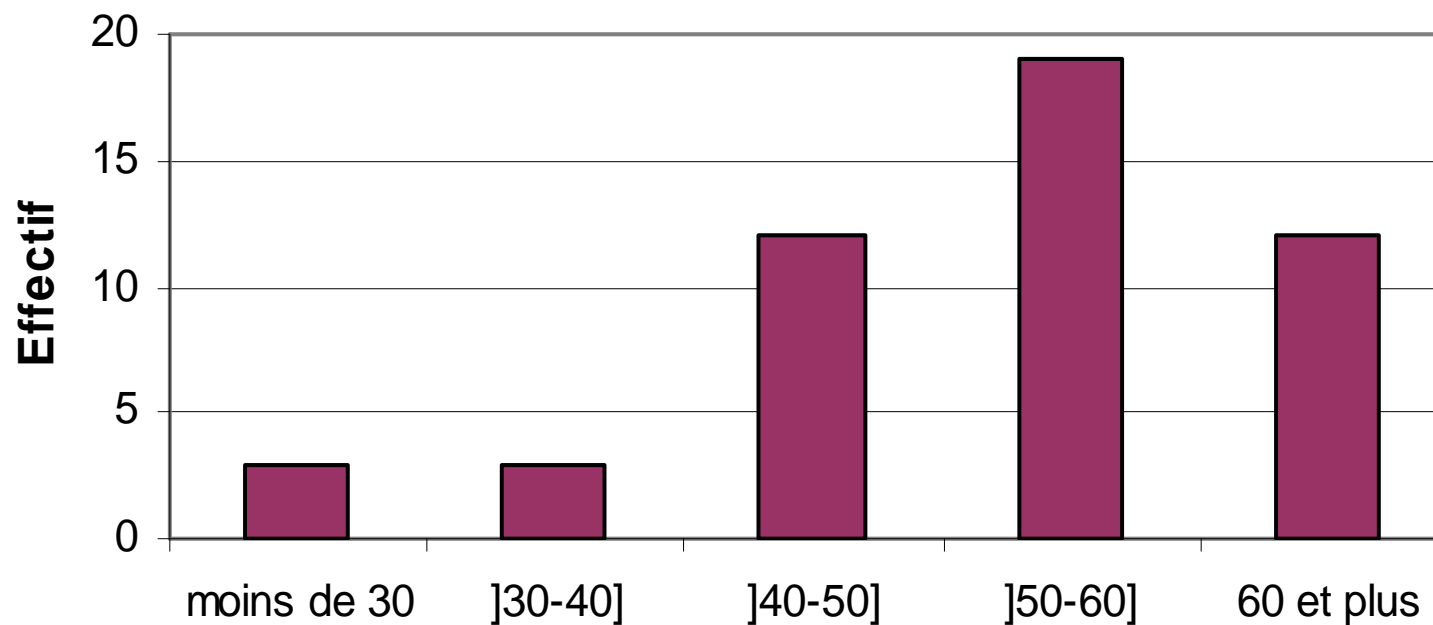


**Données** : ODH 2009, d'après références Perval

# La transmission et l'installation



## Arboriculture - Viticulture Moyenne = 52



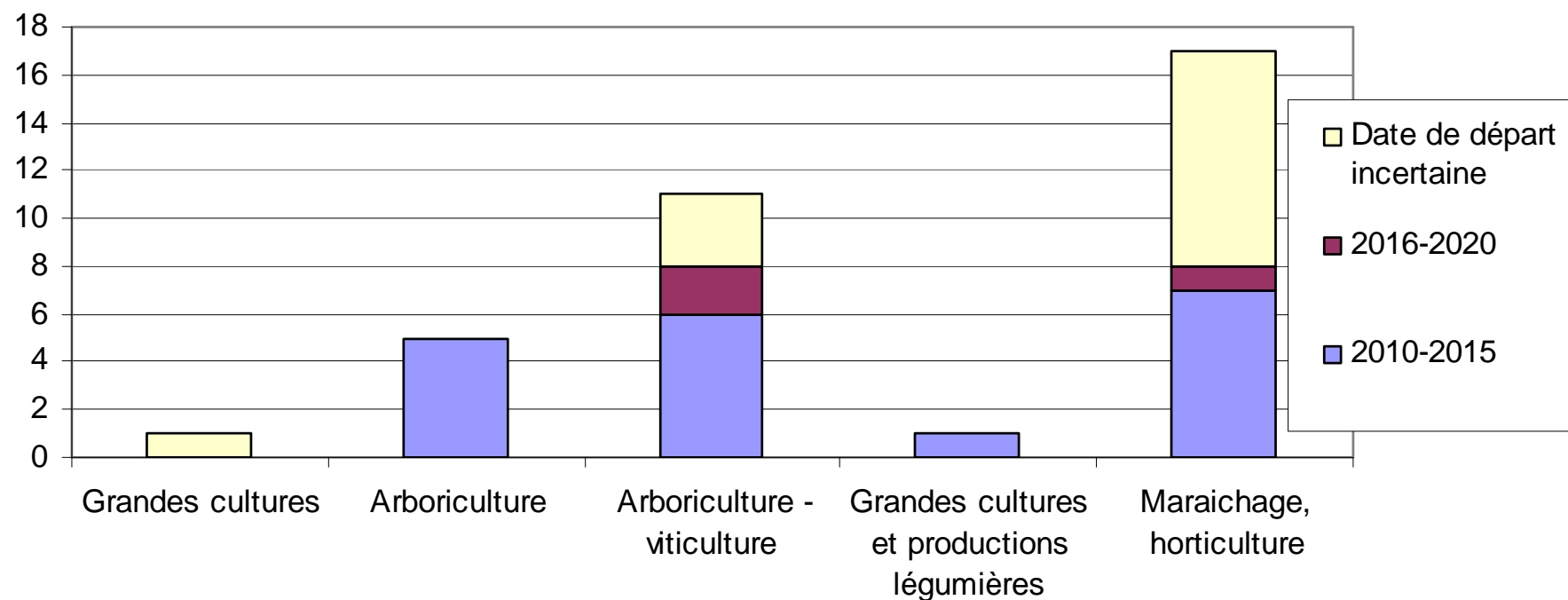
**Source :** Enquête PIDIL, Chambre d'Agriculture du Loiret **Tranche d'age**

## II. Contraintes et menaces

# La transmission et l'installation



Nombre d'exploitants par pôle ayant une succession incertaine ou non prévue par période



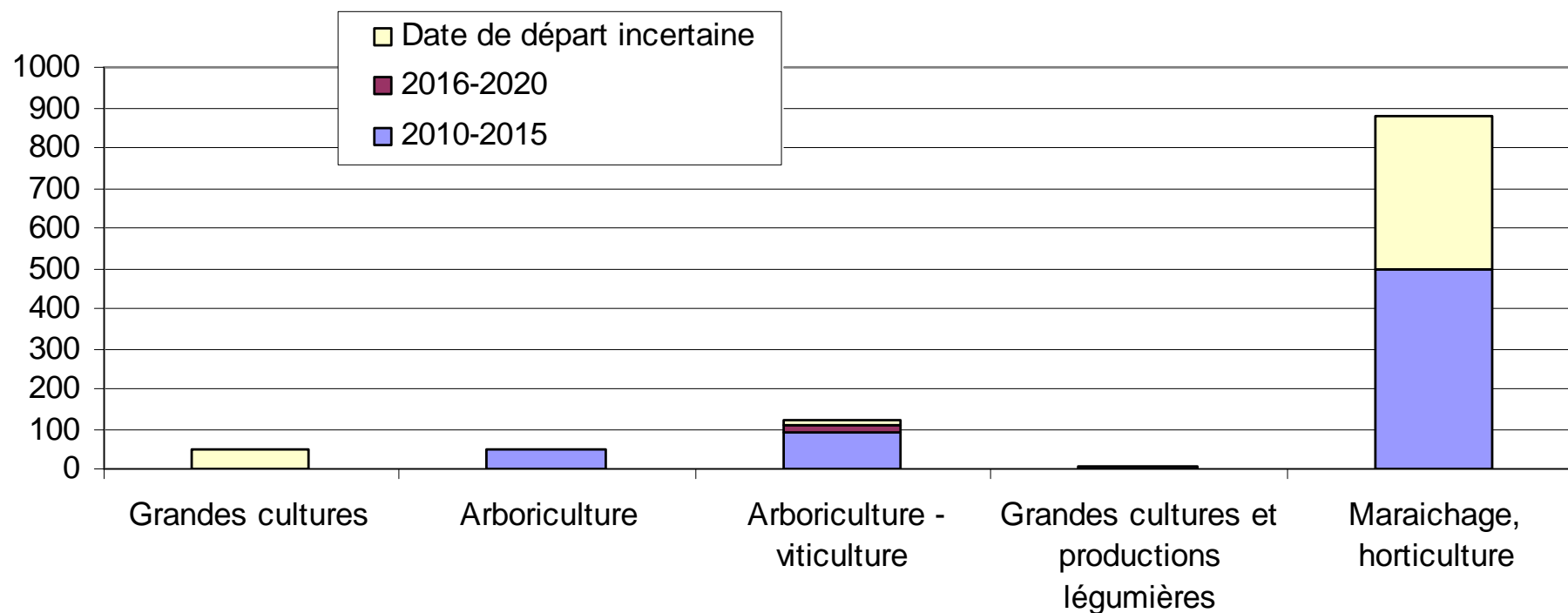
**Source :** Enquête PIDIL, Chambre d'Agriculture du Loiret

## II. Contraintes et menaces

# La transmission et l'installation

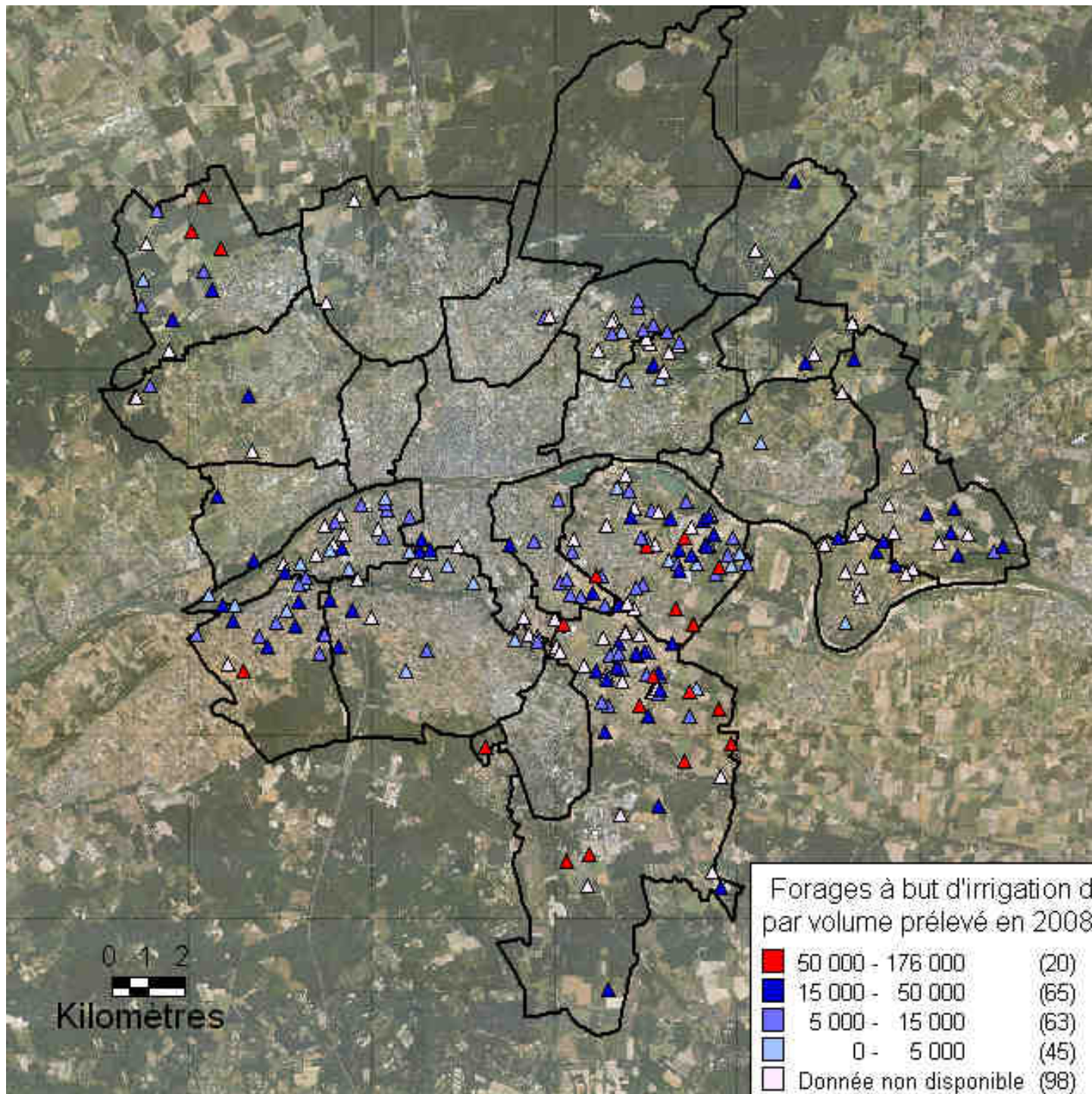


Surface faisant l'objet d'une succession incertaine ou non prévue  
par pôle et par période



**Source :** Enquête PIDIL, Chambre d'Agriculture du Loiret

## II. Contraintes et menaces





---

# Plan

I. Présence de l'Agriculture

II. Contraintes et menaces

III. Enjeux identifiés

- **Le foncier**
  - **La transmission et l'installation**
  - **La communication et le voisinage**
- 

# Le Foncier

---



- Morcellement important des exploitations
  - Perte de temps
  - Circulation
  - Gestion des propriétaires
- Territoires classés AU : globalement revendus à l'arrêt de l'activité. Impossibilité obtenir des aides
- Les propriétaires ne veulent pas vendre. Location = remise en état
- La qualité des sols joue sur la présence de friches.

III. Enjeux identifiés

# Installation / transmission

---



- Morcellement des exploitations rend plus difficile la transmission
- Plus de jeunes, il y a des vergers à vendre mais...
- Les exploitants libèrent la terre. Bâtiments, Habitations...
- Si pas de transmission, pas de valorisation de l'outil de production → Valorisation du foncier

# Communication

---



- Mieux signaler les exploitations en vente directe
- Besoin d'informer les adultes comme les enfants
- Parfois tensions fortes avec les néo-ruraux
- Valoriser l'agriculture raisonnée
- Vandalisme / le vol : de fruits, d'arbres, légumes de plein champs
- Communiquer sur les métiers de l'agriculture spécialisée

III. Enjeux identifiés

# Conclusion

---



- Agriculture très diversifiée
- Une vente directe en place, à valoriser
- Un savoir-faire riche, en quête de transmission
- Une pression importante (prix et marché foncier)



